

# BEVERLAND

Gruppen - Resort

... Erlebnis pur!



## Entdecken Sie das BEVERLAND ...



**BEVERLAND Gruppen-Resort**  
Beverlandplatz 1  
48346 Ostbevern

Telefon 025 32 - 95 68 10  
Fax 025 32 - 95 68 19 99  
info@beverland-resort.de

[www.beverland-resort.de](http://www.beverland-resort.de)





WIR



SIND



DAS BEVERLAND!



## SEITE 4 BIS 7

Das BEVERLAND stellt sich vor:  
Informationen über Sehenswürdigkeiten und Highlights im BEVERLAND finden Sie hier. Interessieren Sie sich für weitere interessante Orte in unserer Region? Sprechen Sie uns einfach an.



## SEITE 8 BIS 29

Hier finden Sie Angebote für verlängerte Wochenenden, Kurztrips und Tagestouren. Sie können das gewünschte Programm telefonisch oder per E-Mail bei uns buchen.

Haben Sie unter den Pauschalen kein passendes Angebot gefunden? Dann rufen Sie uns an! Gerne stellen wir Ihnen Ihr individuelles Programm zusammen.



## SEITE 30 BIS 67

Stellen Sie sich selbst Ihre individuelle Wunschreise aus unseren Bausteinen zusammen. Die Bausteine sind frei kombinierbar und können zu beliebigen Zeiten und Wochentagen gebucht werden. Wir sind Ihnen bei der Zusammenstellung gerne behilflich. Teilen Sie uns Ihre Wünsche mit, wir machen Ihnen ein persönliches Angebot.



## SEITE 68 BIS 77

In unserer Hotelauswahl finden Sie Hotels jeder Kategorie. Die Hotels unterscheiden sich im Komfort und in der Eignung für die jeweilige Veranstaltung.

Bei unseren Pauschalangeboten ist die preiswerteste Übernachtung im Preis enthalten. Für eine komfortablere Übernachtung wird ein Zuschlag berechnet (siehe Hotelzuschläge, Seite 17).



## SEITE 78 BIS 84

Unter Service verstehen wir,  
... dass wir während Ihrer Reise rund um die Uhr für Sie erreichbar sind.  
... dass wir Ihnen alle Teile Ihrer Reise in einem individuell geschnürtem Paket zusammenstellen.  
... die unentgeltliche Nutzung der öffentlichen Verkehrsmittel im Westfalentarif zur An- & Abreise.  
... eine kompetente und zuverlässige Betreuung vor Ort.  
Weitere Infos zu unseren Serviceleistungen finden Sie auf den hinteren Katalogseiten.



# Das BEVERLAND Gruppen-Resort



## *BEVERLAND Bahnhof Ostbevern*

Einen ganz besonderen Service bieten wir unseren Gästen mit unserem BEVERLAND Bahnhof Ostbevern, denn er ist nur zwei Gehminuten vom Landhotel BEVERLAND entfernt. Hier halten alle Nahverkehrszüge aus Münster und Osnabrück. Der Bahnhof ist Ankunftsort und Ausgangspunkt für Bosseltouren, Radtouren, Riesentandemtouren und Planwagenfahrten. Mit der BEVERLAND-Card können Sie kostenfrei im Tarifgebiet Westfalen fahren.

## *Landhotel BEVERLAND*

Wollten Sie schon immer einmal in einem Bierfass oder in einem Mini Cooper nächtigen? Alle 63 Zimmer im Vier-Sterne-Landhotel sind Themenzimmer. Das Landhotel BEVERLAND verfügt zudem über einen großzügigen Tagungsbereich. Im Landhotel BEVERLAND befindet sich in einer restaurierten Industriearche das Restaurant Kaseinwerk. Die Kocharena bietet mit ihrer Miele Showküche die perfekte Räumlichkeit für individuelle Kochevents.

## *Outdoorcenter BEVERLAND*

Der perfekte Veranstaltungsort für Teamtrainings, Outdoorcamps und Betriebsausflüge ist das Outdoorcenter BEVERLAND. Auf unserem Gelände gibt es einen Niedrigseilgarten, einen Stationsparcours aus der Erlebnispädagogik und viele weitere Teamtrainingsmöglichkeiten. Freuen Sie sich auf intensive Erfahrungen in der Gruppe, schöne Abende am Lagerfeuer und abwechslungsreiche Gastronomie.

## *Hof BEVERLAND*

Das Herzstück des BEVERLANDS ist unser Hof BEVERLAND. Von hier aus starten viele unserer Touren. Hier finden Partys und viele Aktionen statt. Genießen Sie die hervorragende Gastronomie, grenzenlosen Spaß und vielfältige Aktivitäten. Der Hof BEVERLAND ist vom BEVERLAND Bahnhof Ostbevern in etwa zehn Minuten und vom Landhotel BEVERLAND in 5 Minuten zu Fuß zu erreichen.

## *Ökonomie BEVERLAND*

Hier leben unsere eigenen Angus-Rinder in Freilandhaltung. Für eine perfekte Fleischqualität achten wir auf die Einhaltung ökologischer Grundsätze.





# Münster & Ostbevern

## Münster

Die Westfalenmetropole im Herzen des Münsterlandes hat viele Gesichter. Neben einem umfangreichen Kulturangebot prägt die Universität mit ihren fast 50.000 Studierenden das Leben der Stadt. Mit über 800 Kneipen, Clubs und Diskotheken ist Münster auch eine großartige Partystadt für alle Altersgruppen.

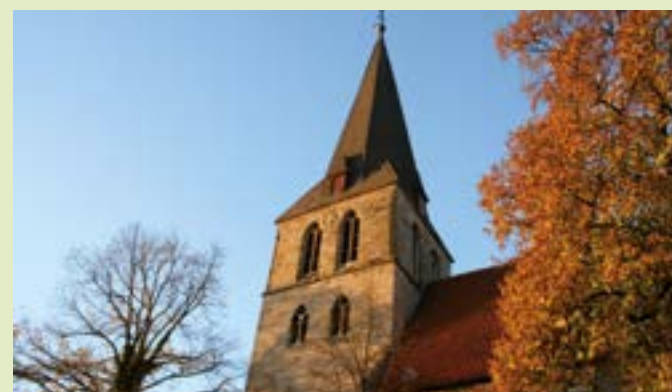
Münster hat ein quirliges Nachtleben, Stadt- und Hafen-feste sowie viele andere Veranstaltungen zu bieten. Als Stadt des Westfälischen Friedens hat sie aber auch eine große Geschichte. Prägend für die Stadt waren Persönlichkeiten wie der Architekt Conrad Schlaun, die Dichterin Annette von Droste-Hülshoff oder der Bischof Kardinal von Galen.

Münster macht Spaß, Münster ist eine Stadt zum Leben! Und das ganz offiziell: 2004 wurde Münster mit dem „LivCom-Award“ „lebenswerteste Stadt der Welt“ ausgezeichnet. Entdecken Sie die Stadt zum Beispiel bei einer Kneipentour oder einer Stadtführung.



## Ostbevern

An den Ufern des Flusses Bever liegt das idyllische Städtchen Ostbevern. Ein gemütlicher Stadtkern mit einer beschaulichen Einkaufsstraße lädt zum Bummeln und Verweilen ein. Historische Bauten und das barocke Wasserschloss Loburg prägen das Ortsbild. Ländliche Tradition und Lebensart in einer malerischen Auenlandschaft geben Ostbevern ein ganz besonderes Flair. Genießen Sie die ländliche Idylle mit ihrer Natur, netten Menschen und vielen bunten Festen am Rande von Münster.



# SIE? DU!

*Sie dürfen uns im BEVERLAND duzen!*



- Dominik
- Ralf
- Konrad
- Daniel
- Tim
- Justus
- Joachim
- Jeanette
- Marco
- Lea
- Nele
- Stephan
- Hessan

*... Erlebnis pur!*





# Voll durchstarten 4-Tages-Tour im BEVERLAND



# Clubwochenende 3-Tages-Tour im BEVERLAND

## Donnerstag

ab 15:00 Anreise zum Hotel / Bahnhof möglich  
19:00 Schnitzleessen  
20:30 Bierkulinarium  
22:00 gemütlicher Ausklang des Abends

**ohne Getränke**  
Code: 69453

zzgl. Getränke  
zzgl. Getränke  
zzgl. Getränke

**All-Inklusive**  
Code: 69449

inkl. Getränke  
inkl. Getränke  
inkl. Getränke

## Freitag

ab 8:00 Frühstücksbuffet im Hotel  
11:15 Eisstockschießen  
13:30 Münsterländer Brotzeit  
15:00 Poolball  
17:00 Zeit zur freien Verfügung  
18:00 Pasta-Essen oder Burgeressen  
19:42 Kneipentour durch Münster

inkl. Frühst. Getränke  
zzgl. Getränke  
zzgl. Getränke  
zzgl. Getränke  
zzgl. Getränke  
zzgl. Getränke  
zzgl. Getränke

inkl. Frühst. Getränke  
inkl. Getränke  
inkl. Getränke  
inkl. Getränke  
zzgl. Getränke  
inkl. Getränke  
zzgl. Getränke

## Samstag

ab 8:00 Frühstücksbuffet im Hotel  
11:15 Bauerngolf / Fußballgolf oder Bosseltour  
13:30 Grill-Picknick  
15:00 Münsterländer Fünfkampf  
17:00 Westfälische Kaffeetafel  
17:30 Armbrustschießen  
19:00 Landsknechtessen  
ab 20:30 Party mit DJ

inkl. Frühst. Getränke  
zzgl. Getränke  
zzgl. Getränke  
zzgl. Getränke  
zzgl. Getränke  
zzgl. Getränke  
zzgl. Getränke

inkl. Frühst. Getränke  
inkl. Getränke  
inkl. Getränke  
inkl. Getränke  
inkl. Getränke  
inkl. Getränke  
inkl. Getränke

## Sonntag

ab 8:00 Frühstücksbuffet im Hotel  
11:00 Frühschoppen im Hotel

inkl. Frühst. Getränke  
zzgl. Getränke

inkl. Frühst. Getränke  
zzgl. Getränke

### weitere Leistungen:

3 Übernachtungen (Basispreis), Transfers vor Ort, Abholservice am Bahnhof Ostbevern

**Preis pro Person:**

**ab Euro 314,50**

**ab Euro 389,50**

## Freitag

ab 15:00 Anreise zum Hotel / Bahnhof möglich  
19:00 Smoky Friday  
20:30 Party mit DJ

**ohne Getränke**  
Code: 69456

zzgl. Getränke  
zzgl. Getränke

**All-Inklusive**  
Code: 69454

inkl. Getränke  
inkl. Getränke

## Samstag

ab 8:00 Frühstücksbuffet im Hotel  
11:15 Riesentandemtour  
13:30 Münsterländer Brotzeit  
15:00 Eisstockschießen  
17:00 Westfälische Kaffeetafel  
17:30 Kubb – Wikinger Kegeln  
19:00 Grill-Picknick  
ab 20:30 Party mit DJ

inkl. Frühst. Getränke  
zzgl. Getränke  
zzgl. Getränke  
zzgl. Getränke  
zzgl. Getränke  
zzgl. Getränke  
zzgl. Getränke

inkl. Frühst. Getränke  
inkl. Getränke  
inkl. Getränke  
inkl. Getränke  
inkl. Getränke  
inkl. Getränke  
inkl. Getränke

## Sonntag

ab 8:00 Frühstücksbuffet im Hotel  
11:00 Frühschoppen im Hotel

inkl. Frühst. Getränke  
zzgl. Getränke

inkl. Frühst. Getränke  
zzgl. Getränke

### weitere Leistungen:

2 Übernachtungen (Basispreis), Transfers vor Ort, Abholservice am Bahnhof Ostbevern

**Preis pro Person:**

**ab Euro 229,50**

**ab Euro 279,50**



Kubb – Wikinger Kegeln



Riesentandemtour



Grill-Picknick





# Wildes Wochenende 3-Tages-Tour im BEVERLAND

ohne Getränke  
Code: 8123

All-Inklusive  
Code: 8124

## Freitag

ab 15:00 Anreise zum Hotel / Bahnhof möglich  
19:00 Kneipentour durch Münster

zzgl. Getränke

zzgl. Getränke

## Samstag

ab 8:00 Frühstücksbuffet im Hotel  
11:15 Bauerngolf / Fußballgolf oder Bosseltour  
13:30 Grill-Picknick oder Münsterländer Brotzeit  
15:00 Münsterländer Fünfkampf  
17:00 Westfälische Kaffeetafel  
17:30 Armbrustschießen  
19:00 Landsknechtessen oder Grill-Picknick  
ab 20:30 Party mit DJ

inkl. Frühst. Getränke  
zzgl. Getränke  
zzgl. Getränke  
zzgl. Getränke  
zzgl. Getränke  
zzgl. Getränke  
zzgl. Getränke  
zzgl. Getränke

inkl. Frühst. Getränke  
inkl. Getränke  
inkl. Getränke  
inkl. Getränke  
inkl. Getränke  
inkl. Getränke  
inkl. Getränke  
inkl. Getränke

## Sonntag

ab 8:00 Frühstücksbuffet im Hotel  
11:00 Frühschoppen im Hotel

inkl. Frühst. Getränke  
zzgl. Getränke

inkl. Frühst. Getränke  
zzgl. Getränke

### weitere Leistungen:

2 Übernachtungen (Basispreis), Transfers vor Ort, Abholservice am Bahnhof Ostbevern

Preis pro Person:

ab Euro 199,50

ab Euro 229,50



Armbrustschießen



Münsterländer Fünfkampf



Grill-Picknick



# Münsterländer 3-Tages-Tour All-Inklusive

ohne Getränke  
Code: 8125

All-Inklusive  
Code: 8126

## Freitag

ab 15:00 Anreise zum Hotel / Bahnhof möglich  
19:00 Smoky Friday  
20:30 Party mit DJ

zzgl. Getränke  
zzgl. Getränke

inkl. Getränke  
inkl. Getränke

## Samstag

ab 8:00 Frühstücksbuffet im Hotel  
11:15 Bauerngolf / Fußballgolf oder Bosseltour  
13:30 Grill-Picknick oder Münsterländer Brotzeit  
15:00 Münsterländer Fünfkampf  
17:00 Westfälische Kaffeetafel  
17:30 Armbrustschießen  
19:00 Landsknechtessen oder Grill-Picknick  
ab 20:30 Party mit DJ

inkl. Frühst. Getränke  
zzgl. Getränke  
zzgl. Getränke  
zzgl. Getränke  
zzgl. Getränke  
zzgl. Getränke  
zzgl. Getränke  
zzgl. Getränke

inkl. Frühst. Getränke  
inkl. Getränke  
inkl. Getränke  
inkl. Getränke  
inkl. Getränke  
inkl. Getränke  
inkl. Getränke  
inkl. Getränke

## Sonntag

ab 8:00 Frühstücksbuffet im Hotel  
11:00 Frühschoppen im Hotel

inkl. Frühst. Getränke  
zzgl. Getränke

inkl. Frühst. Getränke  
zzgl. Getränke

### weitere Leistungen:

2 Übernachtungen (Basispreis), Transfers vor Ort, Abholservice am Bahnhof Ostbevern

Preis pro Person:

ab Euro 219,50

ab Euro 269,50



Tanzabend mit DJ



Bauerngolf



Bosseltour





# Schönes Wochenende 3-Tages-Tour im BEVERLAND

# Das BEVERLAND 3-Tages-Tour geniessen

		ohne Getränke Code: 69516	All-Inklusive Code: 69517
<b>Freitag</b>			
ab	15:00 Anreise zum Hotel / Bahnhof möglich		
	19:00 Grillkote	zzgl. Getränke	inkl. Getränke
	20:30 gemütlicher Ausklang des Abends	zzgl. Getränke	inkl. Getränke
<b>Samstag</b>			
ab	8:00 Frühstücksbuffet im Hotel	inkl. Frühst. Getränke	inkl. Frühst. Getränke
	11:00 Eisstockschießen oder Bosseltour	zzgl. Getränke	inkl. Getränke
	13:30 Erbsensuppe	zzgl. Getränke	inkl. Getränke
	14:30 Planwagenfahrt	zzgl. Getränke	inkl. Getränke
	17:00 Zeit zur freien Verfügung	zzgl. Getränke	inkl. Getränke
	19:00 Schnitzeessen	zzgl. Getränke	inkl. Getränke
	20:30 Bierkulinarium	zzgl. Getränke	inkl. Getränke
	22:00 gemütlicher Ausklang des Abends	zzgl. Getränke	inkl. Getränke
<b>Sonntag</b>			
ab	8:00 Frühstücksbuffet im Hotel	inkl. Frühst. Getränke	inkl. Frühst. Getränke
	11:00 Frühschoppen im Hotel	zzgl. Getränke	zzgl. Getränke
<b>weitere Leistungen:</b>	2 Übernachtungen (Basispreis), Transfers vor Ort, Abholservice am Bahnhof Ostbevern		
<b>Preis pro Person:</b>		<b>ab Euro 189,50</b>	<b>ab Euro 239,50</b>

		ohne Getränke Code: 69529	All-Inklusive Code: 69532
<b>Freitag</b>			
ab	15:00 Anreise zum Hotel / Bahnhof möglich		
	19:00 Tapasessen	zzgl. Getränke	inkl. Getränke
	20:30 Cocktailabend	zzgl. Getränke	inkl. Getränke
<b>Samstag</b>			
ab	8:00 Frühstücksbuffet im Hotel	inkl. Frühst. Getränke	inkl. Frühst. Getränke
	11:15 Planwagentour	zzgl. Getränke	inkl. Getränke
	13:30 Münsterländer Brotzeit	zzgl. Getränke	inkl. Getränke
	14:30 Eisstockschießen	zzgl. Getränke	inkl. Getränke
	17:00 Zeit zur freien Verfügung	zzgl. Getränke	inkl. Getränke
	19:00 Ofenzauber	zzgl. Getränke	inkl. Getränke
	20:30 Bierkulinarium oder Weinverkostung	zzgl. Getränke	inkl. Getränke
	22:00 gemütlicher Ausklang des Abends	zzgl. Getränke	inkl. Getränke
<b>Sonntag</b>			
ab	8:00 Frühstücksbuffet im Hotel	inkl. Frühst. Getränke	inkl. Frühst. Getränke
	11:00 Frühschoppen im Hotel	zzgl. Getränke	zzgl. Getränke
<b>weitere Leistungen:</b>	2 Übernachtungen (Basispreis), Transfers vor Ort, Abholservice am Bahnhof Ostbevern		
<b>Preis pro Person:</b>		<b>ab Euro 189,50</b>	<b>ab Euro 239,50</b>





**TOP!**  
AM MEISTEN  
GEBUCHT!

## Zwei Tage das BEVERLAND 2-Tages-Tour entdecken



## Kurz mal weg... 2-Tages-Tour ins BEVERLAND

### Samstag

- ab 10:15 Anreise zum Hotel / Bahnhof möglich
- 11:15 Bauerngolf / Fußballgolf oder Bosseltour
- 13:30 Grill-Picknick oder Münsterländer Brotzeit
- 15:00 Münsterländer Fünfkampf
- 17:00 Westfälische Kaffeetafel
- 17:30 Armbrustschießen
- 19:00 Landsknechtessen oder Grill-Picknick
- ab 20:30 Party mit DJ

### Sonntag

- ab 8:00 Frühstücksbuffet im Hotel
- 11:00 Frühschoppen im Hotel

### weitere Leistungen:

1 Übernachtung (Basispreis), Transfers vor Ort, Abholservice am Bahnhof Ostbevern

### Preis pro Person:

**ohne Getränke**  
Code: 8127

zzgl. Getränke  
zzgl. Getränke  
zzgl. Getränke  
zzgl. Getränke  
zzgl. Getränke  
zzgl. Getränke  
zzgl. Getränke  
zzgl. Getränke

inkl. Frühst. Getränke  
zzgl. Getränke

ab Euro 144,50

**All-Inklusive**  
Code: 8128

inkl. Getränke  
inkl. Getränke  
inkl. Getränke  
inkl. Getränke  
inkl. Getränke  
inkl. Getränke  
inkl. Getränke  
inkl. Getränke

inkl. Frühst. Getränke  
zzgl. Getränke

ab Euro 174,50

### Freitag/Samstag

- bis 15:00 Anreise zum Hotel / Bahnhof möglich
- 15:15 Bauerngolf oder Münsterländer Fünfkampf
- 17:00 Westfälische Kaffeetafel
- 17:30 Kubb oder Armbrustschießen
- 19:00 Smoky Friday oder Landsknechtessen
- ab 20:30 Party mit DJ

### Samstag/Sonntag

- ab 8:00 Frühstücksbuffet im Hotel

### weitere Leistungen:

1 Übernachtung (Basispreis), Transfers vor Ort, Abholservice am Bahnhof Ostbevern

### Preis pro Person:

**ohne Getränke**  
Code: 69458

zzgl. Getränke  
zzgl. Getränke  
zzgl. Getränke  
zzgl. Getränke  
zzgl. Getränke

inkl. Frühst. Getränke

ab Euro 139,50

**All-Inklusive**  
Code: 69457

inkl. Getränke  
inkl. Getränke  
inkl. Getränke  
inkl. Getränke  
inkl. Getränke

inkl. Frühst. Getränke

ab Euro 159,50



### WUSSTEN SIE SCHON, DASS...

...Bier, Bier-Mix-Getränke, Limonaden, Wasser, Apfelschorle, BEVERLÄNDER Spezialitäten, Sekt sowie Weine und Longdrinks während der Party zum All-Inklusive-Paket bei allen unseren Pauschalen gehören?







# Sonntags Special 2-Tages-Tour im BEVERLAND

## Sonntag

ab 10:30 Anreise zum Hotel / Bahnhof möglich  
 11:15 Riesentandemtour  
 13:30 Münsterländer Brotzeit  
 15:00 Münsterländer Fünfkampf  
 17:30 Louie XXL oder Kubbe – Wikinger Kegeln  
 19:00 Ofenzauber  
 20:30 Bierkulinarium  
 22:00 gemütlicher Ausklang des Abends

**ohne Getränke**  
**Code: 69514**

zzgl. Getränke  
 zzgl. Getränke  
 zzgl. Getränke  
 zzgl. Getränke  
 zzgl. Getränke  
 zzgl. Getränke  
 zzgl. Getränke

**All-Inklusive**  
**Code: 69515**

inkl. Getränke  
 inkl. Getränke  
 inkl. Getränke  
 inkl. Getränke  
 inkl. Getränke  
 inkl. Getränke  
 inkl. Getränke

## Montag

ab 8:00 Frühstücksbuffet im Hotel

inkl. Frühst. Getränke

inkl. Frühst. Getränke

### weitere Leistungen:

1 Übernachtung (Basispreis), Transfers vor Ort,  
 Abholservice am Bahnhof Ostbevern

### Preis pro Person:

**ab Euro 139,50**

**ab Euro 159,50**

**WUSSTEN SIE SCHON, DASS...**  
*...wir alle Programme persönlich  
 begleiten?*



# Hotelzuschläge für Mehrtagestouren

## Eine Übernachtung

Hotels	Zimmertypen (Preis pro Person)					
	Im EZ	Im DZ	Im 3-Bett	Im 4-Bett	Im 5-Bett	Im 6-Bett Im 7-Bett Im 8-Bett
Hotel Zum Timpen ●●●	Euro 40,00	Euro 25,00				
Landgasthaus Wermelt ●●●	Euro 40,00	Euro 27,50	Euro 25,00	Euro 25,00		
Gasthof Buller ●●● plus	Euro 45,00	Euro 35,00	Euro 30,00	Euro 25,00		
Gasthaus Herbermann ●● plus	Euro 40,00	Euro 30,00	Euro 27,50	Euro 25,00		
Hotel Hoeker Hof ●●●	Euro 45,00	Euro 30,00	Euro 25,00			
Landhotel Beverland ●●●●	Euro 60,00	Euro 35,00	Euro 25,00	Euro 20,00	Euro 15,00	Euro 0,00
Gasthof Mersbäumer ●●● plus	Euro 40,00	Euro 30,00	Euro 25,00	Euro 20,00		
Hotel Alte Post ●●● plus	Euro 45,00	Euro 35,00	Euro 30,00			
Hotel MS Kongresscenter ●●●●	Euro 55,00	Euro 45,00				
Atlantic Hotel MS ●●●● plus	Euro 55,00	Euro 40,00				

## Zwei Übernachtungen

Hotels	Zimmertypen (Preis pro Person)					
	Im EZ	Im DZ	Im 3-Bett	Im 4-Bett	Im 5-Bett	Im 6-Bett Im 7-Bett Im 8-Bett
Hotel Zum Timpen ●●●	Euro 80,00	Euro 50,00				
Landgasthaus Wermelt ●●●	Euro 80,00	Euro 55,00	Euro 50,00	Euro 50,00		
Gasthof Buller ●●● plus	Euro 90,00	Euro 70,00	Euro 60,00	Euro 50,00		
Gasthaus Herbermann ●● plus	Euro 80,00	Euro 60,00	Euro 55,00	Euro 50,00		
Hotel Hoeker Hof ●●●	Euro 90,00	Euro 60,00	Euro 50,00			
Landhotel Beverland ●●●●	Euro 120,00	Euro 70,00	Euro 50,00	Euro 40,00	Euro 30,00	Euro 0,00
Gasthof Mersbäumer ●●● plus	Euro 80,00	Euro 60,00	Euro 50,00	Euro 40,00		
Hotel Alte Post ●●● plus	Euro 90,00	Euro 70,00	Euro 60,00			
Hotel MS Kongresscenter ●●●●	Euro 110,00	Euro 90,00				
Atlantic Hotel MS ●●●● plus	Euro 110,00	Euro 80,00				

### Entscheiden Sie sich für ein Hotel sowie einen Zimmertyp Ihrer Wahl

Bei unseren Pauschalangeboten ist die preiswerteste Übernachtung im Preis enthalten. Für eine komfortablere Übernachtung wird ein Zuschlag berechnet. Der im Programm genannte Basispreis und der Hotelzuschlag ergeben den Reisepreis. Bitte beachten Sie, dass es sich bei den oben genannten Preisen um Hotelzuschläge und nicht um Hotelzimmerpreise handelt. Detailinformationen zu den einzelnen Hotels und zur BEVERLAND Hotelklassifizierung finden Sie ab Seite 68.





# 1-Tages-Touren

## Tagestour ins BEVERLAND...



- 11:15 Bauerngolf / Fußballgolf oder Bosseltour
- 13:30 Grill-Picknick oder Münsterländer Brotzeit
- 15:00 Münsterländer Fünfkampf
- 17:00 Westfälische Kaffeetafel
- 17:30 Armbrustschießen
- 19:00 Landsknechtessen oder Grill-Picknick
- ab 20:30 Party mit DJ

**ohne Getränke**  
**Code: 8129**

- zzgl. Getränke
- zzgl. Getränke
- zzgl. Getränke
- zzgl. Getränke
- zzgl. Getränk
- zzgl. Getränke
- zzgl. Getränke

**All-Inklusive**  
**Code: 8130**

- inkl. Getränke
- inkl. Getränke
- inkl. Getränke
- inkl. Getränke
- inkl. Getränke
- inkl. Getränke
- inkl. Getränke

### weitere Leistungen:

Transfers vor Ort, Abholservice am Bahnhof Ostbevern

**Preis pro Person:**

**Euro 79,50**

**Euro 109,50**

## Teamtag BEVERLAND

- 11:15 Adventuregames oder Buildinggames
- 13:30 Münsterländer Brotzeit
- 15:00 Seifenkistenbau mit Rennen
- 19:00 Grill-Picknick
- ab 20:30 Lagerfeuer

**ohne Getränk**  
**Code: 185985**

- zzgl. Getränke
- zzgl. Getränke
- zzgl. Getränke
- zzgl. Getränke
- zzgl. Getränke

**All-Inklusive**  
**Code: 185982**

- inkl. Getränke
- inkl. Getränke
- inkl. Getränke
- inkl. Getränke
- inkl. Getränke

### weitere Leistungen:

Transfers vor Ort, Abholservice am Bahnhof Ostbevern

**Preis pro Person:**

**Euro 104,50**

**Euro 124,50**

Die Preise gelten ab 20 Personen. Weitere Preise auf Anfrage.

## Spaß, Party & Teamgeist

- 11:15 Niedrigseilgarten oder Bosseltour
- 13:30 Grill-Picknick oder Münsterländer Brotzeit
- 15:00 Adventuregames
- 17:00 Westfälische Kaffeetafel
- 17:30 Armbrustschießen
- 19:00 Landsknechtessen oder Grill-Picknick
- ab 20:30 Party mit DJ

**ohne Getränke**  
**Code: 8131**

- zzgl. Getränke
- zzgl. Getränke
- zzgl. Getränke
- zzgl. Getränke
- zzgl. Getränke
- zzgl. Getränke
- zzgl. Getränke

**All-Inklusive**  
**Code: 8132**

- inkl. Getränke
- inkl. Getränke
- inkl. Getränke
- inkl. Getränke
- inkl. Getränke
- inkl. Getränke
- inkl. Getränke

### weitere Leistungen:

Transfers vor Ort, Abholservice am Bahnhof Ostbevern

**Preis pro Person:**

**Euro 89,50**

**Euro 119,50**

Die Preise gelten ab 12 Personen. Weitere Preise auf Anfrage.

## Outdoor & Teamgeist

- 10:30 Vorbereitung Erdbraten
- 11:15 Adventuregames
- 13:30 Erdbraten
- 15:00 Floßbau
- 18:00 Armbrustschießen
- 19:00 Grill-Picknick
- 20:30 Lagerfeuer oder Party mit DJ

**ohne Getränke**  
**Code: 69735**

- zzgl. Getränke
- zzgl. Getränke
- zzgl. Getränke
- zzgl. Getränke
- zzgl. Getränke
- zzgl. Getränke
- zzgl. Getränke

**All-Inklusive**  
**Code: 69736**

- inkl. Getränke
- inkl. Getränke
- inkl. Getränke
- inkl. Getränke
- inkl. Getränke
- inkl. Getränke
- inkl. Getränke

### weitere Leistungen:

Transfers vor Ort, Abholservice am Bahnhof Ostbevern

**Preis pro Person:**

**Euro 99,50**

**Euro 129,50**

Die Preise gelten ab 20 Personen. Weitere Preise auf Anfrage.





# Erlebnisarena BEVERLAND

## 1-Tages Tour

11:00	1. Aktivität nach Wahl	inkl./zzgl. Getränke
12:00	2. Aktivität nach Wahl	inkl./zzgl. Getränke
13:30	Grill-Pick. o. Brotzeit	inkl./zzgl. Getränke
15:00	3. Aktivität nach Wahl	inkl./zzgl. Getränke
16:00	4. Aktivität nach Wahl	inkl./zzgl. Getränke
17:00	Westfälische Kaffeetafel	inkl./zzgl. Getränke
17:30	Armbrustschießen o. Kubb	inkl./zzgl. Getränke
19:00	Grill-Pick. o. Landsknechtes.	inkl./zzgl. Getränke
20:30	Party mit DJ	inkl./zzgl. Getränke

**weitere Leistungen:** Transfers vor Ort  
Abholservice am Bhf. Ostbevern

**kostenfreier Service:** Beverland Card

**Code 185992 Euro 99,50 zzgl. Getränke**

**Code 185993 Euro 119,50 inkl. Getränke**

## 1/2- Tages Tour

15:00	1. Aktivität nach Wahl	inkl./zzgl. Getränke
16:00	2. Aktivität nach Wahl	inkl./zzgl. Getränke
17:00	Westfälische Kaffeetafel	inkl./zzgl. Getränke
17:30	Armbrustschießen o. Kubb	inkl./zzgl. Getränke
19:00	Grill-Pick. o. Landsknechtes.	inkl./zzgl. Getränke
20:30	Party mit DJ	inkl./zzgl. Getränke

**weitere Leistungen:** Transfers vor Ort  
Abholservice am Bhf. Ostbevern

**kostenfreier Service:** Beverland Card

**Code 185994 Euro 79,50 zzgl. Getränke**

**Code 185996 Euro 99,50 inkl. Getränke**

Die Preise gelten ab einer Gruppengröße von 12 Personen. Weitere Preise auf Anfrage.

## Wählen Sie aus diesen Aktivitäten nach Wahl aus:

- Looping Louie
- Poolball
- Menschenkicker
- Hau drauf
- Human Bowling

Details zu den Aktivitäten finden Sie auf Seite 32 und 33.



# BEVERLÄNDER Grillwurst

Nicht mehr wegzudenken und inzwischen Kult: Die grobe BEVERLÄNDER Grillwurst. Zu einer besonderen Delikatesse wird diese Spezialität durch das heimische Schweinefleisch, verfeinert mit einer besonderen Gewürzmischung. Die Wurst wird im Naturdarm gebrüht und erhält anschließend ihre besondere Geschmacksnote durch das Räuchern. Dabei ist alles ganz natürlich. Auf Zusatzstoffe wie etwa Phosphat verzichten wir bei unserer Grillwurst bewusst.

Genießen Sie die heimische BEVERLÄNDER Grillwurst zum Beispiel bei unserem Grill-Picknick.

**WUSSTEN SIE SCHON, DASS...**  
*...die original BEVERLÄNDER Grillwurst nach unserem eigenen Rezept hergestellt wird? Wir haben es gemeinsam mit einem Fleischer hier vor Ort entwickelt – und es ist seitdem eines unser bestgehüteten Geheimnisse hier im BEVERLAND.*







# 1/2-Tages-Touren

## Partyspaß im BEVERLAND

- 15:15 Bosseltour oder Münsterländer Fünfkampf
- 17:30 Armbrustschießen
- 19:00 Landsknechtessen oder Grill-Picknick
- ab 20:30 Party mit DJ

**weitere Leistungen:** Transfers vor Ort, Abholservice am Bahnhof Ostbevern

**Code 8133 Euro 74,50 zzgl. Getränke**  
**Code 8134 Euro 94,50 inkl. Getränke**



## Auf Pättkes auf'n Patt machen ...

- 11:15 Riesentandemtour
- 13:30 Grill-Picknick
- 15:00 Münsterländer Fünfkampf
- 17:00 Westfälische Kaffeetafel
- 17:30 Abreise

**weitere Leistungen:** Transfers vor Ort, Abholservice am Bahnhof Ostbevern

**Code 8139 Euro 69,50 zzgl. Getränke**  
**Code 8140 Euro 84,50 inkl. Getränke**

Die Preise gelten ab 10 Personen. Weitere Preise auf Anfrage.



## Mord im BEVERLAND

- 15:15 BEVERLAND Krimi oder Wilsberg Krimi
- 17:30 Armbrustschießen
- 19:00 Grill-Picknick
- ab 20:30 Party mit DJ

**weitere Leistungen:** Transfers vor Ort, Abholservice am Bahnhof Ostbevern

**Code 8135 Euro 74,50 zzgl. Getränke**  
**Code 8136 Euro 94,50 inkl. Getränke**

Die Preise gelten ab 10 Personen. Weitere Preise auf Anfrage.



## Das vergnügliche BEVERLAND

- 11:15 Eisstockschießen
- 13:30 Grill-Picknick
- 15:00 Planwagentour
- 17:00 Westfälische Kaffeetafel
- 17:30 Abreise

**weitere Leistungen:** Transfers vor Ort, Abholservice am Bahnhof Ostbevern

**Code 8141 Euro 74,50 zzgl. Getränke**  
**Code 8142 Euro 89,50 inkl. Getränke**



## Outdoorerlebnis BEVERLAND

- 15:15 Adventuregames
- 17:30 Armbrustschießen
- 19:00 Grill-Picknick
- ab 20:30 Lagerfeuerabend oder Party mit DJ

**weitere Leistungen:** Transfers vor Ort, Abholservice am Bahnhof Ostbevern

**Code 8137 Euro 79,50 zzgl. Getränke**  
**Code 8138 Euro 99,50 inkl. Getränke**

Die Preise gelten ab 10 Personen. Weitere Preise auf Anfrage.



WUSSTEN SIE SCHON, DASS...

...wir alle Programme individuell an Ihre Wünsche anpassen oder ergänzen können?



# 1/2-Tages-Touren

## Das gemütliche BEVERLAND

- 15:15 Tandemtour
- 17:00 Kubb
- 19:00 Grillkota
- 20:30 gemütlicher Ausklang des Abends

**weitere Leistungen:** Transfers vor Ort,  
Abholservice am Bahnhof Ostbevern

**Code 69465 Euro 79,50 zzgl. Getränke**

**Code 69465 Euro 99,50 zzgl. Getränke**

Die Preise gelten ab 10 Personen. Weitere Preise auf Anfrage.



## Team & Challenge

- 11:15 Adventuregames
- 13:30 Münsterländer Brotzeit oder Grill-Picknick
- 15:00 Seifenkistenbau- und rennen
- 18:00 Abreise

**weitere Leistungen:** Transfers vor Ort,  
Abholservice am Bahnhof Ostbevern

**Code 69467 Euro 94,50 zzgl. Getränke**

**Code 69468 Euro 109,50 inkl. Getränke**

Die Preise gelten ab 20 Personen. Weitere Preise auf Anfrage.



## Teamerlebnis BEVERLAND

- 11:15 Adventuregames
- 13:30 Grill-Picknick oder Münsterländer Brotzeit
- 15:00 Niedrigseilgarten
- 17:00 Westfälische Kaffeetafel
- 17:30 Abreise

**weitere Leistungen:** Transfers vor Ort,  
Abholservice am Bahnhof Ostbevern

**Code 69461 Euro 79,50 zzgl. Getränke**

**Code 69462 Euro 94,50 inkl. Getränke**

Die Preise gelten ab 10 Personen. Weitere Preise auf Anfrage.



## Leben und Feiern wie die Rittersleute

- 15:15 Adventuregames
- 17:30 Armbrustschießen
- 19:00 Landsknechtessen
- 20:30 Party mit DJ

**weitere Leistungen:** Transfers vor Ort,  
Abholservice Bahnhof Ostbevern

**Code 69509 Euro 79,50 zzgl. Getränke**

**Code 69510 Euro 99,50 inkl. Getränke**

Die Preise gelten ab 10 Personen. Weitere Preise auf Anfrage.



## Durch die Münsterländer Parklandschaft

- 11:15 Bauerngolf / Fußballgolf oder Bosseltour
- 13:30 Grill-Picknick oder Münsterländer Brotzeit
- 15:00 Münsterländer Fünfkampf
- 17:00 Westfälische Kaffeetafel
- 17:30 Abreise

**weitere Leistungen:** Transfers vor Ort,  
Abholservice Bahnhof Ostbevern

**Code 69511 Euro 69,50 zzgl. Getränke**

**Code 69513 Euro 84,50 inkl. Getränke**



KOSTENLOS



WUSSTEN SIE SCHON, DASS...

...Sie bequem und kostenlos mit der BEVERLAND Card innerhalb des NRW-Tarifs mit öffentlichen Nahverkehrsmitteln anreisen können? Details siehe S. 79





# Kohlfahrten im BEVERLAND

## Kohlfahrten

Erstmals finden im Beverland die in Norddeutschland so beliebten Kohlfahrten statt. Nach einer ausgiebigen Bosseltour und einer Runde Armbrustschießen erwartet Sie ein deftiges Grünkohllessen in unseren beheizten und gemütlichen Scheunen. Freuen Sie sich auf eine anschließende Party mit DJ.

## Speisen

Unter anderem, Rinderkraftbrühe vom Beverländer Angusrind mit Gemüsestreifen & Eierstich, Westfälischer Grünkohl mit Pinke, Kochwurst, Speck, Kassler, Salzkartoffeln & Bratkartoffeln Beerengrütze mit Vanilleschmand (alternative Speisen für Vegetarier und Veganer)

Weitere Informationen & Termine unter <https://www.beverland-resort.de/kohlfahrten/kohlfahrten/>

### Hotelzuschläge eine Übernachtung im Landhotel BEVERLAND

Im EZ	60,00 Euro	Im 5-Bett	15,00 Euro
Im DZ	35,00 Euro	Im 6-Bett	0,00 Euro
Im 3-Bett	25,00 Euro	Im 7-Bett	0,00 Euro
Im 4-Bett	20,00 Euro	Im 8-Bett	0,00 Euro

## Grünkohlfahrt

14:30	Bosseltour	inkl. Getränke
16:30	Armbrustschießen	inkl. Getränke
18:00	Grünkohllessen	inkl. Getränke
19:30	Party mit DJ	inkl. Getränke
01:00	Ende	

**weitere Leistungen:** Transfers vor Ort  
Abholservice am Bhf. Ostbevern  
ggf. Übernachtung (Basispreis)

**kostenfreier Service:** Beverland Card

**Preis pro Person:** 89,00 Euro inkl. Getränke  
ab 119,00 Euro inkl. Übernachtung  
und Frühstück

## Grünkohlparty

18:00	Grünkohllessen	inkl. Getränke
19:30	Party mit DJ	inkl. Getränke
01:00	Ende	

**weitere Leistungen:** Transfers vor Ort  
Abholservice am Bhf. Ostbevern  
ggf. Übernachtung (Basispreis)

**kostenfreier Service:** Beverland Card

**Preis pro Person:** 74,00 Euro inkl. Getränke  
ab 104,00 Euro inkl. Übernachtung  
und Frühstück



# BEVERLÄNDER Spezialitäten

*Im Münsterland gehört zu einem ordentlichen Fest traditionell ein guter Schnaps.*

Seit vielen Jahren brennt die Hofbrennerei Gerbermann in Alverskirchen exklusiv für uns die hauseigenen unverwechselbaren BEVERLÄNDER Spezialitäten.

Aus eigenem Weizen und Münsterländer Quellwasser entstehen unser BEVERLAND Schluck, die Wilde BEVERLAND Kirsche und der BEVERLÄNDER Kräuter. Alle diese Spezialitäten werden auf natürliche Weise und ganz ohne künstliche Zusatzstoffe hergestellt. Der Geschmack ist deutlich intensiver als von vergleichbaren Industrieprodukten.

## TRINKSPRÜCHE

Heute gibt's Schnaps aus'm BEVERLAND, nehmt das Pinnechen in die rechte Hand.

Bist du wild wie ein Hirsch, greif zur BEVERLÄNDER Kirsch'.

Zwick mal wieder dir der Euter, trinke BEVERLÄNDER Kräuter.

Machts im Magen wieder Gluck, trinke BEVERLÄNDER Schluck.

So macht es Spaß, so sind wir heiter, trinke BEVERLÄNDER weiter!

## Kornbrennerei Gerbermann

Seit 1870 wird auf dem landwirtschaftlichen Hof Gerbermann Schnaps gebrannt – inzwischen in fünfter Generation. Die hochwertigen Spirituosen sind eine bekannte westfälische Spezialität, die weit über die Grenzen des Münsterlandes bekannt ist. Sie sind vorrangig in der Gastronomie erhältlich und nur in wenigen Fällen im Einzelhandel.





# So viel ist schon inklusive...



## All-Inklusive im BEVERLAND

Sofern Sie für die Reise ein All-Inklusive-Paket gebucht haben, sind folgende Getränke während der Aktivitäten gemäß dem Reiseablauf bereits unbegrenzt enthalten: Bier, Bier-Mix-Getränke, Limonaden, Wasser, Apfelschorle, BEVERLÄNDER Spezialitäten, Sekt sowie Weine und Longdrinks während der Party.



## An- und Abreise mit der BEVERLAND Card

Reisen Sie bequem mit unserer BEVERLAND Card innerhalb des NRW-Tarifs mit den öffentlichen Nahverkehrsmitteln (Bus & Bahn) zu uns ins BEVERLAND an – ganz ohne zusätzliche Kosten. Die BEVERLAND Card ist in allen Reisepauschalen bereits enthalten. (Details siehe Seite 79)



## Transferfahrten vor Ort

Bei unseren Pauschalen sind im Reisepreis alle für den Programmablauf notwendigen Transfers im Preis inbegriffen. Dies bezieht sich unter anderem auch auf die nächtliche Rückfahrt vom Veranstaltungsort zum Hotel.



## Parken im BEVERLAND

Für die Dauer Ihres Aufenthalts können Sie die Parkplätze am Landhotel BEVERLAND und am BEVERLAND Bahnhof Ostbevern kostenfrei nutzen.



## Zimmer im Landhotel BEVERLAND

Neben der bunten Auswahl an Themenzimmern verfügen alle Zimmer über Highspeed WLAN, Flat-screens & kostenloes SKY Bundesliga Konferenz.



## Begrüßungsgetränk

Wir heißen Sie herzlich Willkommen im BEVERLAND. Und weil wir das nicht nur sagen, sondern auch meinen, lädt Sie unser Rezeptionsteam beim Check-In im Landhotel BEVERLAND gerne auf ein kostenloses Begrüßungsgetränk ein.



## Full-Service-Pauschalen

Bei Buchung unserer Reisepauschalen brauchen Sie sich vor Ort um nichts weiter zu kümmern – bringen Sie einfach nur gute Laune mit! Wir BEVERLÄNDER empfangen Sie persönlich und betreuen und begleiten Sie bei allen Aktivitäten.



## Regional schmeckt besser – Unsere Region, Ihr Genuss

Wir achten bei der Auswahl unserer Lebensmittellieferanten auf einen regionalen Bezug. Frische, hohe Qualität und kurze Lieferwege sind für uns enorm wichtig. Daher betreiben wir im BEVERLAND einen eigenen ökologischen Kräutergarten und eine eigene Angus-Rinderzucht.



## Umweltschutz im BEVERLAND

Alle im Team des BEVERLANDS verpflichten sich zum schonenden Umgang mit Ressourcen. Wir wollen weniger Energie, Wasser und Rohstoffe verbrauchen und dadurch umweltschädliche Emissionen und Abfälle reduzieren. Wir im BEVERLAND lassen uns diesbezüglich regelmäßig prüfen und zertifizieren.



## Gleicher Preis für alle

Wir sind Spezialist für Gruppenreisen, daher sind alle unsere Preise speziell für Gruppen kalkuliert. Bei uns zahlt jeder Gast die hier im Katalog aufgeführten Preise.



## Abholservice am BEVERLAND Bahnhof Ostbevern

Wenn Sie uns Ihre Ankunftszeit bekannt geben, nehmen wir BEVERLÄNDER Sie gerne am Bhf. Ostbevern in Empfang und bringen Sie zu Ihrem Hotel oder zu Ihrer ersten Aktivität. Das Landhotel BEVERLAND ist fußläufig in zwei Minuten zu erreichen.

# Programme zusammenstellen

## Passen Sie Ihre Aktivitäten individuell an

### Austausch von Bausteinen

Jeder Baustein lässt sich durch andere Bausteine ersetzen. Alle Bausteine sind frei kombinierbar. Wichtig ist, dass das vorgegebene Zeitfenster (Dauer) nicht überschritten wird.

**Beispiel 1:** Am Samstag möchten Sie um 11:15 Uhr lieber Eisstockschießen, statt auf die Bosseltour zu gehen.

**Beispiel 2:** Um 15 Uhr am Samstagnachmittag sind Sie lieber mit dem Riesentandem unterwegs und möchten nicht am Münsterländer Fünfkampf teilnehmen.

### Ergänzen des Programms

Es können vor dem Programmstart und nach dem Programmende weitere Bausteine eingefügt werden, wenn Sie bereits früher starten oder noch länger Spaß im BEVERLAND haben möchten.

**Beispiel 1:** Sie möchten am Freitag schon mittags anreisen und nachmittags eine Planwagenfahrt unternehmen.

**Beispiel 2:** Sie möchten am Sonntag nach dem Frühschoppen mit dem Riesentandem auf Tour gehen.

### Eigenes Programm zusammenstellen

Sie können alle Aktivitäten, auch über mehrere Tage, ganz individuell zusammenstellen. Dabei können Sie sich am Zeitraster eines typischen BEVERLAND-Tages orientieren. Wenn Sie die einzelnen Bausteine nach Ihren Wünschen zusammengestellt haben, dann rufen Sie uns an. Wir erstellen Ihnen gerne ein persönliches Angebot für Ihr Wunsch-Wochenende.



### Freitag

11:15 ..... Vormittagsaktivität  
13:30 ..... Mittagessen  
15:00 ..... Nachmittagsaktivität  
17:30 ..... Zwischenaktivität  
19:00 ..... Abendessen  
20:30 ..... Abendaktivität

### Samstag

08:00 ..... Frühstück  
11:15 ..... Vormittagsaktivität  
13:30 ..... Mittagessen  
15:00 ..... Nachmittagsaktivität  
17:30 ..... Zwischenaktivität  
19:00 ..... Abendessen  
20:30 ..... Abendaktivität

### Sonntag

08:00 ..... Frühstück  
11:00 ..... Frühschoppen

## BITTE BEACHTEN SIE,

- wenn Sie Ihr Programm selbst zusammenstellen, dass es zwischen den Aktivitäten keine Leerlaufzeiten gibt.
- dass in der Bausteinbeschreibung angegebene Zeitfenster (Dauer) der einzelnen Bausteine nicht überschritten werden darf.
- dass eine Kombination von Pauschal- und Nicht-Pauschalangeboten („All-Inkl.“ und „zzgl. Getränke“) nicht sinnvoll ist.
- wenn Sie das Programm eines oder mehrerer Tage nach Ihren Wünschen verändern, verlängern oder verkürzen, kann sich der Reisepreis ändern. Rufen Sie uns einfach an, wir rechnen Ihnen den neuen Preis gerne aus.





# Spiel & Spaß

## Bosseltouren

Sie gehen zum Kegeln auf die Straße – ausgerüstet mit Bollerwagen, Bosselkugeln und Käscher geht's durch die idyllische münsterländische Parklandschaft. In mehreren kleinen Gruppen treten Sie, abhängig von ihrer Gruppengröße gegeneinander oder gegen andere Gruppen an und messen sich beim Rollen der Bosselkugeln. Gebosselt wird auf einer asphaltierten landwirtschaftlichen Strecke von zwei Kilometern Länge. Neben dem sportlichen Anreiz kommt auch der Spaß beim „Straßen-Kegeln“ nicht zu kurz.

- Dauer:** ca. 2-2,5 Std.
- Leistungen:** Bosselbegleiter, Bosselausrüstung
- Optionale Leistung:** inkl. Getränke  
Bier, Bier-Mix, Limonaden, Wasser,  
Apfelschorle, BEVERLÄNDER Spezialitäten



## Münsterländer Fünfkampf

Auf unserem Hof BEVERLAND haben Sie die Möglichkeit, ein echter Westfale zu werden und das „Bauerndiplom“ zu erwerben. In netter Runde können Sie sich in verschiedenen Disziplinen messen, zum Beispiel beim Schubkarren-Fahren, Kuhmelken oder Holzschuhlaufen. Das Diplom wird dem Gewinner-Team des Wettkampfs überreicht. Der Münsterländer Fünfkampf ist fester Bestandteil des Samstagnachmittags und findet in der Regel mit vielen Gruppen gleichzeitig statt.

- Dauer:** ca. 2 - 2,5 Std.
- Leistungen:** 5 Wettkämpfe, Spielleitung,  
Laufzettel, Siegerehrung mit Diplom
- Optionale Leistung:** inkl. Getränke  
Bier, Bier-Mix, Limonaden, Wasser,  
Apfelschorle, BEVERLÄNDER Spezialitäten



## Riesentandemtouren

Treten Sie gemeinsam auf einem großen Fahrrad in die Pedale und genießen Sie die abwechslungsreiche Landschaft, während Sie sich entspannt mit Ihren Mit-Radlern unterhalten. Die Tandemtouren werden gewöhnlich von einem ortskundigen Begleiter betreut, die gefahrene Strecke beträgt fünf bis zehn Kilometer.

- Dauer:** ca. 2 - 2,5 Std.
- Leistungen:** Riesentandem (10-12 Plätze, Tourbegl.)
- Optionale Leistung:** inkl. Getränke  
Bier, Bier-Mix, Limonaden, Wasser,  
Apfelschorle, BEVERLÄNDER Spezialitäten
- Gruppengröße:** mindestens 8 Personen



## Armbrustschießen

Schon im 17. Jahrhundert frönten die Landsknechte dem geselligen Kräfteressen mit der Armbrust. Bei uns wird heute immer noch auf Apfel und Scheibe gezielt. Das Armbrustschießen eignet sich auch gut als Zeitvertreib zwischen den Hauptaktivitäten – zum Beispiel als Einstimmung auf das urige Landsknechtessen.

- Dauer:** ca. 0,5 - 1,5 Std.
- Leistungen:** Armbrust, Begleiter
- Optionale Leistung:** inkl. Getränke  
Bier, Bier-Mix, Limonaden, Wasser,  
Apfelschorle, BEVERLÄNDER Spezialitäten



## Planwagenfahrten

Entdecken Sie die schöne Natur rund um das BEVERLAND vom Planwagen aus. Gezogen wird der Planwagen, abhängig von Strecke, Gruppengröße und Witterung, von einem Traktor. Es sind maximal 26 Sitzplätze vorhanden.

- Dauer:** ca. 2 - 2,5 Std.
- Leistungen:** Planwagen
- Optionale Leistung:** inkl. Getränke  
Bier, Bier-Mix, Limonaden, Wasser,  
Apfelschorle, BEVERLÄNDER Spezialitäten



## WUSSTEN SIE SCHON, DASS...

...das BEVERLAND Gruppen-Resort mit über 60.000 Gästen im Jahr das Gruppenreiseziel Nr. 1 im Münsterland ist?



# Spiel & Spaß - Erlebnisarena

## Poolball

Poolball ist eine Kombination aus Poolbillard und Fußball – die perfekte Mischung aus Ballgefühl und Spaß. Sie spielen Fußball auf einem überdimensional großen Billardtisch, aber dabei kommt es nicht unbedingt auf fußballerisches Können an, sondern auf Kombinationsgabe und Zielsicherheit.

- Dauer:** ca. 2 - 2,5 Std.
- Dauer in der Arena:** 1 Stunde
- Leistungen:** Spielfeld, Spielleitung
- Optionale Leistung:** inkl. Getränke  
Bier, Bier-Mix, Limonaden, Wasser,  
Apfelschorle, BEVERLÄNDER Spezialitäten
- Gruppengröße:** maximal 20 Personen



## Human Kicker

Hier wird gekickert – aber nicht an einem Holzkasten, sondern mit lebenden Personen in einer aufblasbaren Fußball-Arena. Zwei Mannschaften (6 gegen 6) haben nur ein Ziel: Das gegnerische Tor! Das zu treffen ist aber gar nicht so einfach. Jeder Spieler ist fest mit seiner Kickerstange verbunden und kann sich nur gemeinsam mit seinem Stangenpartner seitwärts bewegen.

- Dauer:** ca. 2 - 2,5 Std.
- Dauer in der Arena:** 1 Stunde
- Leistungen:** Spielfeld, Spielleitung
- Optionale Leistung:** inkl. Getränke  
Bier, Bier-Mix, Limonaden, Wasser,  
Apfelschorle, BEVERLÄNDER Spezialitäten



## Louie XXL

Ein riesiger Spaß ist unser Louie XXL in Lebensgröße. Ein Flugzeug fliegt im Kreis, Sie verhindern, dass Ihre Fahne von dem Flugzeug umgeworfen wird. Mit Ihrer Wippe katapultieren Sie das Flugzeug zum passenden Zeitpunkt wieder in die Luft. Es gewinnt derjenige, dessen Fahne am seltensten umgefallen ist.

- Dauer:** ca. 2 - 2,5 Std.
- Dauer in der Arena:** 1 Stunde
- Leistungen:** Spielfeld, Spielleitung
- Optionale Leistung:** inkl. Getränke  
Bier, Bier-Mix, Limonaden, Wasser,  
Apfelschorle, BEVERLÄNDER Spezialitäten
- Gruppengröße:** 8-20 Personen



## Human Bowling

Wer räumt beim Human Bowling die meisten Pins ab? Hier ist voller Körpereinsatz gefragt, denn Sie selbst sind die Bowlingkugel. Festgezurret in der Metallkugel mit viel Schwung räumen Sie die Pins ab.

- Dauer:** ca. 1 - 1,5 Std.
- Dauer in der Arena:** 1 Stunde
- Leistungen:** Spielfeld, Spielleitung
- Optionale Leistung:** inkl. Getränke  
Bier, Bier-Mix, Limonaden, Wasser,  
Apfelschorle, BEVERLÄNDER Spezialitäten



## Hau drauf

Hier ist kurzweilige Action garantiert. Ein Teilnehmer tritt gegen seine Gruppe an. Schafft er es, jeden Teilnehmer einmal mit dem aufgeblasenen Hammer zu treffen, bevor die Gruppe ihm alle Bälle geklaut hat, hat er gewonnen. Das Spiel geht auf Zeit. Dieses Spiel eignet sich gut für Junggesellenabschiede und Mannschaftsfahrten.

- Dauer:** ca. 2 Stunden
- Dauer in der Arena:** 1 Stunde
- Leistungen:** Spielfeld, Spielleitung
- Optionale Leistung:** inkl. Getränke  
Bier, Bier-Mix, Limonaden, Wasser,  
Apfelschorle, BEVERLÄNDER Spezialitäten



WUSSTEN SIE SCHON, DASS...

*...wir die Erlebnisarena speziell für besonders aktivfreudige Gruppen konzipiert haben?  
Spiel und Spaß ist bei diesen trendigen Erlebnisaktivitäten garantiert.*



# Spiel & Spaß

## Kubb – Wikinger Kegeln

Kubb ist nicht einfach nur ein Wurfspiel, sondern das Schachspiel der alten Nordmänner, auch bekannt als Wikinger Kegeln. Es ist ein taktisches Gesellschaftsspiel, das eine Schlacht symbolisiert, in der zwei verfeindete Gruppen für ihren König kämpfen. Doch nicht nur strategisches Denken, sondern auch Geschicklichkeit ist gefragt.

**Dauer:** ca. 1 - 1,5 Std.

**Leistungen:** Figuren, Spielleitung, Siegerehrung

**Optionale Leistung:** inkl. Getränke

Bier, Bier-Mix, Limonaden, Wasser, Apfelschorle, BEVERLÄNDER Spezialitäten

**Spielform:** maximal 6 gegen 6

**Gruppengröße:** maximal 60 Personen



## Westfälisches Schützenfest

Es ist eine Tradition im Münsterland und heute in vielen Orten ein großes Volksfest: das Schützenfest. Mit einem Kleinkalibergewehr schießen Sie auf einen bunt dekorierten Holzvogel. Wer den Vogel von der Stange holt, ist Schützenkönig. Wir stellen einen Schießwart, der für Ihre Sicherheit und den reibungslosen Ablauf sorgt.

**Dauer:** ca. 2,5 Std.

**Leistungen:** Vogel, Munition, Waffe, Schießstand, Schießwart, Siegerehrung

**Optionale Leistung:** inkl. Getränke

Bier, Bier-Mix, Limonaden, Wasser, Apfelschorle, BEVERLÄNDER Spezialitäten

**Gruppengröße:** 6 - 30 Personen



## Geocaching

Mitten im BEVERLAND schlummert ein unentdeckter Schatz! Ausgestattet mit einer Schatzkarte, einem GPS-Empfänger, verschiedenen Hinweisen und Aufgaben gehen Sie auf die Suche.

**Dauer:** ca. 2 - 2,5 Std.

**Leistungen:** Spielleitung, Schatz

**Optionale Leistung:** inkl. Getränke

Bier, Bier-Mix, Limonaden, Wasser, Apfelschorle, BEVERLÄNDER Spezialitäten



## Kartrennen

Ein Riesenspaß für jede Gruppe sind unsere Kartrennen. Nach einer professionellen Fahrereinweisung fahren Sie die Qualifikation. Entsprechend der schnellsten „Quali“-Runden erfolgt die Startaufstellung – wie in der Formel 1. Gefahren wird auf einer 560 Meter langen Bahn mit einem sehr schnellen Spezialbelag. Als Fahrer tragen Sie während des Rennens Vollvisierhelme und Sturmhauben. Bei dieser Aktivität ist keine All-Inkl.-Pauschale möglich und es gilt die Null-Promille-Grenze. Diese Aktivität findet außerhalb des BEVERLANDS statt.

**Dauer:** ca. 1,5 Std.

**Leistungen:** Kart, Bahnnutzung, Rennen, Sturmhaube, Transfers zur Kartbahn



## Kanutour

Ein besonderer Spaß für sportliche Naturliebhaber sind Kanutouren auf der Ems oder auf der Werse. Gepaddelt wird eine 2,5-stündige oder – für erfahrene Gruppen – eine 4,5-stündige Strecke. Bevor es mit 2er-, 3er- oder 10er-Kanadiern losgeht, werden Sie von uns in Fahrtechniken und Sicherheitsregeln eingewiesen. Nach vorheriger Absprache kann jede Gruppe durch einen unserer Tourbegleiter betreut werden. Die beste Jahreszeit zum Paddeln ist von April bis Ende September. Alkohol am Paddel ist tabu. Die Aktivität findet außerhalb des BEVERLANDS statt.

**Dauer:** ca. 2,5 - 4,5 Std.

**Leistungen:** Kanuausrüstung, Kanutransport, Transfer



## Eisstockschießen

Wenn Sie der Meinung sind, dass man zum Eisstockschießen Eis benötigt, waren Sie bislang auf dem Holzweg. Auf unseren gepflasterten Eisstockbahnen können Sie ganzjährig in mehreren Teams gegeneinander antreten. Unser Spielleiter weist die Gruppen in die Spielregeln ein und übernimmt die Turnierleitung.

**Dauer:** je nach Spielform ca. 2 - 2,5 Std.

**Leistungen:** Eisstöcke, Spielleitung, Siegerehrung

**Optionale Leistung:** inkl. Getränke

Bier, Bier-Mix, Limonaden, Wasser, Apfelschorle, BEVERLÄNDER Spezialitäten







# Spiel & Spaß

## Bauerngolf

Haben Sie schon einmal auf einer Wiese zwischen Kühen und Obstbäumen abgeschlagen? Im BEVERLAND ist das möglich! Beim Bauerngolf halten Sie als Schläger einen Holzschuh mit Stiel in der Hand und schlagen einen Lederball ab, der so groß ist wie ein Handball. Auf dem Green – der Kuhwiese – befinden sich verschiedene Hindernisse, die Sie gemeinsam bewältigen. Statt mit Caddy und Golftasche sind Sie auf diesem Kurs mit einem Bollerwagen für Ausrüstung und Getränke unterwegs.

**Dauer:** ca. 2 - 2,5 Std.

**Leistungen:** Spielleitung, Golfausrüstung, Siegerehrung

**Optionale Leistung:** inkl. Getränke: Bier, Bier-Mix, Limonaden, Wasser, Apfelschorle



## Fußballgolf

Wussten Sie, dass Sie Ihr Handicap auch mit dem Fuß verbessern können? Beim Fußballgolf ist das Ziel, mit möglichst wenigen Schüssen den Ball einzulochen. Hier geht es um zielgenaues und kraftvolles Schießen in normalen Sportschuhen und den feinfühligsten Umgang mit dem Ball. Unser Parcours wird für jeden zur Herausforderung – ganz ohne Platzetikette und Platzreife.

**Dauer:** ca. 2 - 2,5 Std.

**Leistungen:** Spielleitung, Golfausrüstung, Siegerehrung

**Optionale Leistung:** inkl. Getränke: Bier, Bier-Mix, Limonaden, Wasser, Apfelschorle



## Bowling-Abend

Erleben Sie in geselliger Runde einen Abend im nahegelegenen Bowling- und Kegelcenter. Neben dem sportlichen Vergnügen wird an den Bahnen auf Wunsch auch für Ihr leibliches Wohl gesorgt. Bei dieser Aktivität ist keine All-Inkl.-Pauschale möglich.

**Dauer:** ca. 2 - 3 Std.

**Leistungen:** Bowling, Leih-Bowlingschuhe, Transfers



## Kegel-Abend

„Gut Holz“ wünschen wir Ihnen auf einer der Bundeskegelbahnen in der Umgebung des BEVERLANDS. In gemütlicher Runde können Sie in eigener Regie Ihre Kegelwettbewerbe spielen. Bei dieser Aktivität ist keine All-Inkl.-Pauschale möglich.

**Dauer:** ca. 2 - 3 Std.

**Leistungen:** Kegelbahnnutzung, Transfers



## WUSSTEN SIE SCHON, DASS...

*... für uns ein respektvolles „Du“  
wie ein höfliches „Sie“ ist?  
Daher bieten wir Ihnen das „Du“ an,  
denn für uns gehört diese Geste zu einem  
ehrlichen und herzlichen Miteinander.*



# Team & Spaß

## Seifenkistenbau

Bauen Sie in Kleinteams Ihre eigenen, individuellen Autos! Mit unseren Bausätzen und Kreativmaterialien sind der Fantasie keine Grenzen gesetzt. Nach einer Präsentation der Seifenkisten auf der „Autoshow“ geht es direkt zur Boxengasse. Beim Rennen sind dann nicht nur die Stabilität der Konstruktion, sondern auch die „Pferdestärken“ der Antrieber gefragt. Spannende Rennen um die Pole-Position sind garantiert. Wer schafft es aufs Treppchen und darf die Siegerflasche köpfen?

- Dauer:** ca. 3 Std.
- Leistungen:** Bausatz, Spielleitung, Schutzausrüstung, Siegerehrung
- Optionale Leistung:** inkl. Getränke: Bier, Bier-Mix, Limonaden, Wasser, Apfelschorle



## Floßbau

Verbinden Sie Abenteuer und Teamgeist beim gemeinsamen Floßbau. Neben handwerklichen und kreativen Fähigkeiten sind strategisches Denken und Zusammenarbeit gefragt. Dieser Programmpunkt bietet sich als Spaßerebnis für ein Incentive oder einen Betriebsausflug an. Er kann aber auch im Zusammenhang mit einem Kommunikations- oder Outdoortraining gebucht werden. Alkohol ist beim Floßbau tabu. Die Aktivität findet außerhalb des BEVERLANDS statt.

- Dauer:** ca. 2 - 3 Std.
- Leistungen:** Bausatz, Spielleitung, Transfers/Leihfahrrad
- Optionale Leistung:** Limonaden, Wasser, Apfelschorle
- Termin:** April-September



## Murmelbahn-Bau

Der Murmelbahn-Bau ist ein „Projekt“, bei dem Ihr Team zusammenarbeiten muss. Aus vorgefertigten Teilen bauen mehrere Gruppen parallel eine Konstruktion, die ein Rohr als Murmelbahn führt. Das Ziel ist es, die Bahn so zu konstruieren, dass die Murmel die Bahn so langsam wie möglich durchläuft. Eine Aufgabe mit klassischem Projektaufbau: Planung, Durchführung und Reflektion.

- Dauer:** ca. 2 - 3 Std.
- Leistungen:** Bausatz, Spielleitung
- Optionale Leistung:** inkl. Getränke: Bier, Bier-Mix, Limonaden, Wasser, Apfelschorle



**WUSSTEN SIE SCHON, DASS...**  
*...wir zusammen mit Ihnen, ein auf Ihr Team zugeschnittenes Teamtraining entwickeln können? Sprechen Sie uns einfach an.*

## Forest-Challenge

Für Teams, die bereits Erfahrung mit Teamtrainings haben, ist die Forest-Challenge die richtige Herausforderung. Bei diesem Orientierungslauf im Wald sind Planung und strategisches Denken von größter Bedeutung. Die Aktivität findet außerhalb des BEVERLANDS statt.

- Dauer:** ca. 1 - 1,5 Std.
- Leistungen:** Spielleitung
- Optionale Leistung:** inkl. Getränke: Bier, Bier-Mix, Limonaden, Wasser, Apfelschorle







# Team & Spaß

## Niedrigseilgarten

Ein Gruppenerlebnis mit Nachhaltigkeit – das ist bei der Outdooraktivität in unserem Niedrigseilgarten garantiert. Neben dem Spaß stehen Teamgeist und Kommunikation im Mittelpunkt. Es bietet sich an, den Niedrigseilgarten mit einer Tagung oder einem Kommunikationstraining zu kombinieren, um die Gruppenprozesse intensiv wahrzunehmen und diese Erfahrungen für die Weiterentwicklung des Teams zu nutzen. Der Niedrigseilgarten kann aber ebenso gut für Betriebsausflüge gebucht werden – ein spaßiges Gruppenprogramm mit weniger Intensität, aber eben doch mit dem gewissen Mehrwert.

- Dauer:** ca. 2 - 2,5 Std.
- Leistung:** Spielleitung
- Optionale Leistung:** inkl. Getränke  
Bier, Bier-Mix, Limonaden, Wasser,  
Apfelschorle
- Gruppengröße:** 8-60 Personen



**WUSSTEN SIE SCHON, DASS...**  
*...wir mit dem Outdoorcenter BEVERLAND ein eigenes Gelände für Teamtrainings haben?*



## Adventuregames

Bei den Adventuregames ist Teamgeist gefragt. Die Teilnehmer werden vor knifflige Aufgaben gestellt, die sie nur als Team meistern können. Dabei müssen alle zusammenhalten und sich gegenseitig unterstützen.

Hier müssen die Stärkeren an die Schwächeren denken und die schneller Denkenden müssen den etwas Langsameren auf die Sprünge helfen. Zum lösen der kniffligen Aufgaben sind strategisches Denken und Kommunikationsfähigkeit gefragt. Besonders für Betriebsausflüge bieten diese Aufgaben einen perfekten Rahmen für einen nachhaltigen Team- und Spaßeffect. Die Adventuregames eignen sich für Gruppen bis zu 150 Personen. Sie erfordern keine besonderen körperlichen Voraussetzungen und sind für Teilnehmer jeden Alters geeignet.

- Dauer:** ca. 2 - 2,5 Std.
- Leistungen:** Spielleitung
- Optionale Leistung:** inkl. Getränke  
Bier, Bier-Mix, Limonaden, Wasser,  
Apfelschorle







## Team & Spaß

### Indoor-Team-Games

Perfekt für Teamtrainings im Winterhalbjahr sind unsere Indoor-Team-Games. Ihr Team kann sich verschiedenen anspruchsvollen Aufgaben stellen, zum Beispiel einem XXL-Mikado oder einem dreidimensionalen Teampuzzle. Bei allen Stationen geht es um den gemeinsamen Erfolg, es gibt weder Gewinner noch Verlierer.

**Dauer:** ca. 2 - 2,5 Std.

**Leistungen:** Spielleitung

**Optionale Leistung:** inkl. Getränke

Bier, Bier-Mix, Limonaden, Wasser, Apfelschorle



### Building Games

Sie haben Freude am detailgenauen Arbeiten? Bei dieser Aufgabe stehen Kommunikation und strategische Planung im Vordergrund. Erproben Sie bei verschiedenen Konstruktionsaufgaben Ihre Teamfähigkeit – entscheidend ist, dass die möglichst präzise Planung und die Umsetzung übereinstimmen. Hier liegt der Anspruch im Detail!

**Dauer:** ca. 2 - 2,5 Std.

**Leistungen:** Spielleitung, Material

**Optionale Leistung:** inkl. Getränke

Bier, Bier-Mix, Limonaden, Wasser, Apfelschorle



## Hochzeiten im BEVERLAND

**BESTELLEN SIE JETZT UNSEREN  
AKTUELLEN HOCHZEITSFLYER!**





# Kulinarisches erleben

## Uriges Landsknechtessen

Das „Landsknechtessen“ im BEVERLAND im Stil des 17. Jahrhunderts ist bekannt als ein Erlebnis der ganz besonderen Art. Bei Kerzenlicht und mittelalterlicher Musik erwartet Sie zwischen Ritterrüstungen und Hellebarden ein üppiges Mahl an dicken Eichentischen. Laben Sie sich an Kesselsuppe aus dem Holzschefel, knusprigen Mini-Haxen und deftigem Hähnchenbraten. Dazu gibt es heimisches Gemüse, Salate, Kartoffeln und warmes Fladenbrot. Zum Schneiden des Fleisches legt Ihnen unser Landsknecht schmiedeeisernes Besteck bereit. Den Haustrunk nach dem Mahl gibt's aus dem Löffel – daher trägt jeder Teilnehmer ein Lätzchen.

**Dauer:** ca. 1,5 Std.

**Optionale Leistung:** inkl. Getränke  
Bier, Bier-Mix, Limonaden, Wasser,  
Apfelschorle, BEVERLÄNDER Spezialitäten  
Longdrinks, Sekt, Weine, Heißgetränke



## Smoky Friday

Ein absoluter Trend aus den USA ist das Zubereiten von Speisen auf dem Smoker!

Nach vielen Stunden des Garens im heißen Rauch erhält das Fleisch sein perfektes Aroma. Erkennen können Sie es an den Smokerings.

Durch die besonders schonende Zubereitung erhält man einen authentischen Barbecue-Geschmack. Freuen Sie sich auf Beef Brisket, Spare Ribs & Pulled Pork Burger mit vielen verschiedenen Beilagen.

**Dauer:** ca. 1,5 Std.

**Optionale Leistung:** inkl. Getränke  
Bier, Bier-Mix, Limonaden, Wasser,  
Apfelschorle, BEVERLÄNDER Spezialitäten  
Longdrinks, Sekt, Weine, Heißgetränke



## Grill-Picknick

Freuen Sie sich auf ein reichhaltiges Grill-Picknick mit verschiedenen Fleischsorten. Schweinenackensteaks, Putensteaks und BEVERLÄNDER Grillwürstchen gibt's bei diesem Picknick frisch vom Holzkohlegrill. An unserem Buffet stehen für Sie leckere hausgemachte Salate, Ofenkartoffeln, verschiedene Dips und Baguette bereit. Lassen Sie sich von uns an der frischen Luft verköstigen!

**Dauer:** ca. 1 - 1,5 Std.

**Optionale Leistung:** inkl. Getränke  
Bier, Bier-Mix, Limonaden, Wasser,  
Apfelschorle, BEVERLÄNDER Spezialitäten



## Münsterländer Brotzeit

Eine perfekte Alternative zum Grill-Picknick ist unsere Münsterländer Brotzeit. Auf der Buffettafel warten frisches Bauern- und Schwarzbrot mit verschiedenen Münsterländer Wurstspezialitäten auf Sie, zum Beispiel Streichwurst, Schinken und Mettwurst. Käse, Griebenschmalz und reichlich garnierte kalte Beilagen runden die Münsterländer Brotzeit ab.

**Dauer:** ca. 1 - 1,5 Std.

**Optionale Leistung:** inkl. Getränke  
Bier, Bier-Mix, Limonaden, Wasser,  
Apfelschorle, BEVERLÄNDER Spezialitäten



## Westfälische Kaffeetafel

Als kleine Stärkung am Nachmittag servieren wir Ihnen bei unserem westfälischen Kaffee-Buffet leckere Kuchen sowie Kaffee und Teespezialitäten. Wenn das Wetter es zulässt findet das Kaffeetrinken im Freien statt. Das Kuchenangebot richtet sich nach Anzahl der Gäste.

**Dauer:** ca. 0,5 - 1 Std.

**Optionale Leistung:** inkl. Getränke  
Bier, Bier-Mix, Limonaden, Wasser,  
Apfelschorle, BEVERLÄNDER Spezialitäten





# Kulinarisches erleben

## Erdbraten

Der Erdbraten ist ein traditionelles, mittelamerikanisches Festmahl. Wie man ihn macht? Ganz einfach: Nachdem Sie ein Erdloch ausgehoben haben, wird darin Kohle zum Glühen gebracht. Der Erdbraten wird hineingelegt und das Loch wieder verschlossen. Nun gart der Braten einige Stunden in der Erde. Dann wird er ausgegraben und mit verschiedenen Beilagen sowie Folienkartoffeln verzehrt. Er eignet sich perfekt für Teamtrainings.

**Dauer:** ca. 1 - 1,5 Std.

**Optionale Leistung:** inkl. Getränke  
Bier, Bier-Mix, Limonaden, Wasser,  
Apfelschorle, BEVERLÄNDER Spezialitäten



## Schnitzeessen

Sie mögen es gutbürgerlich und traditionell? Freuen Sie sich auf unsere Schnitzelplatten mit vielen unterschiedlichen Soßen und Beilagen. Unser Schnitzeessen ist eine sehr gute Grundlage für Gruppen, die anschließend zur Kneiptour nach Münster starten oder verschiedene Biere beim Bierkulinarium verkosten. Das Schnitzeessen kann mit einem Dessert kombiniert werden.

**Dauer:** ca. 1 - 1,5 Std.

**Optionale Leistung:** inkl. Getränke  
Bier, Bier-Mix, Limonaden, Wasser,  
Apfelschorle, BEVERLÄNDER Spezialitäten  
Longdrinks, Sekt, Weine, Heißgetränke



## Burgeressen

Bauen Sie sich Ihren Burger selber! Pro Person servieren wir zwei saftige Patties aus dem Fleisch unserer Angus-Rinder, verschiedene Toppings und Dips. Dazu gibt's knusprige Potato-Wedges. Das Burger-Essen lässt sich sehr gut mit dem Bierkulinarium oder dem Cocktailabend kombinieren. Auch vor der Kneiptour ist ein selbst zusammengestellter Burger eine gute Grundlage.

**Dauer:** ca. 1 - 1,5 Std.

**Optionale Leistung:** inkl. Getränke  
Bier, Bier-Mix, Limonaden, Wasser,  
Apfelschorle, BEVERLÄNDER Spezialitäten  
Longdrinks, Sekt, Weine, Heißgetränke



## Rodizio

Beim Rodizio sitzen Sie an einer langen Tafel, an der der Koch für Sie vor Ihren Augen verschiedene Fleischsorten vom Rodizio-Spieß aufschneidet. Freuen Sie sich auf Fleisch von unseren eigenen Angus-Rindern, Schweinefilet, Geflügel oder Lamm. Dazu gibt es Fladenbrot und typisch brasilianische Beilagen. Als Abschluss wird zum Dessert ein Ananasspieß flambiert.

**Dauer:** ca. 1 - 1,5 Std.

**Optionale Leistung:** inkl. Getränke  
Bier, Bier-Mix, Limonaden, Wasser,  
Apfelschorle, BEVERLÄNDER Spezialitäten  
Longdrinks, Sekt, Weine, Heißgetränke



## Ofenzauber

Eine absolute Spezialität des Hauses ist unser Flammhachs, der vor Ihren Augen direkt im Restaurant im Steinofen frisch zubereitet wird. Neben der Fischspezialität zaubert unser Koch für Sie zum Beispiel herzhaften Krustenbraten, Flammkuchen und verschiedene Leckereien aus dem Ofen. Das Menü kann auf Wunsch auch individuell abgestimmt werden.

**Dauer:** ca. 1 - 1,5 Std.

**Leistungen:** 3 - 4 Gänge aus dem Ofen  
**Optionale Leistung:** inkl. Getränke  
Bier, Bier-Mix, Limonaden, Wasser,  
Apfelschorle, BEVERLÄNDER Spezialitäten  
Longdrinks, Sekt, Weine, Heißgetränke



## Tapas-Essen

Bei unserem Tapas-Essen wird jeder Gang auf Platten gereicht und ist eine in sich abgeschlossene Kreation von internationalen Spezialitäten. Das Tapas-Essen ist besonders für Gruppen geeignet, die Freude an kulinarischer Vielfalt haben und sich gerne auf ein langsames und sehr geselliges Essen einlassen.

**Dauer:** ca. 1 - 1,5 Std.

**Optionale Leistung:** inkl. Getränke  
Bier, Bier-Mix, Limonaden, Wasser,  
Apfelschorle, BEVERLÄNDER Spezialitäten  
Longdrinks, Sekt, Weine, Heißgetränke







# Kulinarisches erleben

## Pasta Essen

Ein Highlight für Freunde der italienischen Küche sind unsere frischen, hausgemachten Pasti. Freuen Sie sich auf Pasta in verschiedenen Geschmacksrichtungen und in unterschiedlichen Formen. Serviert werden diese mit raffinierten Soßen. Besonders beliebt: Unsere BEVERLAND Pasta nach hauseigenem Rezept.

**Dauer:** ca. 1 - 1,5 Std.

**Optionale Leistung:** inkl. Getränke  
Bier, Bier-Mix, Limonaden, Wasser,  
Apfelschorle, BEVERLÄNDER Spezialitäten  
Longdrinks, Sekt, Weine, Heißgetränke



## Grillkota

Die Grillkota ermöglicht das Grillen zu jeder Jahreszeit, ob im Herbst bei Nieselregen, oder im Winter bei Eis und Schnee. Ihren Ursprung hat die Grillhütte in Finnland.

Auf dem Grill liegen kulinarische Klassiker – gerne können wir auch ein individuelles Menü abstimmen. Es gibt insgesamt vier Grillkotas (zwei am Landhotel Beverland und zwei am Hof Beverland) für jeweils bis zu 16 Personen.

**Dauer:** ca. 1 - 1,5 Std.

**Optionale Leistung:** inkl. Getränke  
Bier, Bier-Mix, Limonaden, Wasser,  
Apfelschorle, BEVERLÄNDER Spezialitäten  
Longdrinks, Sekt, Weine, Heißgetränke



## Feuerring

Geselligkeit und Genuss – das sind jene Aspekte, die den Feuerring wohl am Besten beschreiben. Das Grillen am Feuerring ist besonders schonend für die Lebensmittel und macht aus Grill-Klassikern dadurch noch gesündere und hochwertigere Varianten. Ob Steaks, Gemüse, kleine Häppchen oder Burger – am Feuerring kann man alles grillen, was das Herz begehrt. Der Feuerring ist für Gruppen bis 20 Personen geeignet

**Dauer:** ca. 1 - 1,5 Std.

**Optionale Leistung:** inkl. Getränke  
Bier, Bier-Mix, Limonaden, Wasser,  
Apfelschorle, BEVERLÄNDER Spezialitäten  
Longdrinks, Sekt, Weine, Heißgetränke



## Kochevent

Ein Erlebnis der Spitzenklasse ist ein gemeinsamer Kochevent. Kochen Sie in Teams und mit der Unterstützung unseres Showkochs ein Menü mit mehreren Gängen. Jedes Team kocht einen Gang. Hier können Sie zum Beispiel selbst Fisch filetieren, frische Pasta zubereiten oder eine elegante Mousse kreieren. Nach dem Kochen speisen Sie gemeinsam an einer festlich eingedeckten, Tafel. Wie bei einem Kochduell können sich die Teams gegenseitig bewerten und einen Gewinner ermitteln. Ideal kombinieren lässt sich das Kochevent mit einer Weinprobe. Kochevents bieten wir für Gruppen von 6 bis 180 Personen an.

**Dauer:** 3-4 Std.

**Leistungen:** Nutzung der Showküche, Zutaten,  
fachkundige Begleitung durch einen Koch,  
Rezepte, Kochschürzen

**Optionale Leistung:** inkl. Getränke  
Bier, Bier-Mix, Limonaden, Wasser,  
Apfelschorle, BEVERLÄNDER Spezialitäten  
Longdrinks, Sekt, Weine, Heißgetränke



## Grillkochevent

Ein schmackhaftes Mahl am offenen (Grill-)Feuer zubereiten, ist vielleicht ein bisschen archaisch, nach wie vor aber trotzdem der allergrößte Spaß. Und anspruchsvoll ist es obendrein. Welche Tricks und Kniffe es gibt, um die kleinen und großen Schwierigkeiten am Grill souverän zu meistern, das lernen interessierte Grillfreunde ab sofort im Rahmen der BEVERLAND-Grillevents. Wir bieten diese Veranstaltung für Gruppen von 8 bis 20 Personen an.

**Dauer:** ca. 3-4 Stunden

**Leistungen:** Nutzung hochwertiger Gourmetgasgrills  
fachkundige Begleitung, Bereitstellung  
sämtlicher erforderlicher Grillutensilien  
Lebensmittel, Rezepten und Küchenschürzen

**Optionale Leistung:** inkl. Getränke  
Bier, Bier-Mix, Limonaden, Wasser,  
Apfelschorle, BEVERLÄNDER Spezialitäten  
Longdrinks, Sekt, Weine, Heißgetränke







# Nachtleben

## Party mit DJ

Nach einem guten Essen darf der Tanz nicht fehlen – und unsere DJs bringen Sie in Stimmung. Für jede Veranstaltung bieten wir den passenden DJ, die optimale Liveband oder den richtigen Alleinunterhalter. Gerne lockern wir den Abend nach Absprache mit Künstlervorfällen oder Animationsprogrammen auf. Das Ende der Party ist zeitlich nicht begrenzt!

**Dauer:** open End

**Optionale Leistung:** inkl. Getränke  
Bier, Bier-Mix, Limonaden, Wasser, Apfelschorle, BEVERLÄNDER Spezialitäten Longdrinks, Sekt, Weine



## Lagerfeuer

Ein stimmungsvoller Ausklang nach einem Grill-Picknick in der Natur ist ein Abend am Lagerfeuer. Sie sitzen in der Gruppe um eine Feuerschale, auf Wunsch stellen wir Ihnen Liederbücher, Gitarrenbegleitung und Musikinstrumente bereit. Das Lagerfeuer lässt sich sehr gut kombinieren mit einem Erdbraten oder einem Grill-Picknick.

**Dauer:** open End

**Optionale Leistung:** inkl. Getränke  
Bier, Bier-Mix, Limonaden, Wasser, Apfelschorle, BEVERLÄNDER Spezialitäten Longdrinks, Sekt, Weine



## Pokerturnier

Spaß auf hohem Niveau ist bei einem Pokerturnier garantiert. Zocken Sie, was das Zeug hält – aber nicht um Geld. Für den Gewinner gibt es Ruhm und Ehre – den Spaß gibt's für alle! Das Turnier kann für Anfänger auch mit einem Poker-Kurs kombiniert werden. Genießen Sie vor dem Turnier ein Tapasessen oder währenddessen unsere westfälischen Sushi.

**Dauer:** ca. 1,5 - 3 Std.

**Leistungen:** Ausrüstung, Dealer, Siegerehrung

**Optionale Leistung:** inkl. Getränke  
Bier, Bier-Mix, Limonaden, Wasser, Apfelschorle, BEVERLÄNDER Spezialitäten Longdrinks, Sekt, Weine



## Cocktailabend

Sie möchten den Abend statt bei einer Party eher gemütlich ausklingen lassen? Dann haben Sie die Möglichkeit mit einigen interessanten Cocktails trotzdem einen stimmungsvollen Abend zu erleben. Wir stellen alle Utensilien und Rezepte zur Verfügung, beim Mixen dürfen Sie selbst aktiv werden.

**Dauer:** ca. 1 - 2 Std.

**Leistungen:** fachkundige Begleitung, Cocktailutensilien



## Bierkulinarium

Bei unserem Bierkulinarium reisen Sie durch die Welt der Biere. Und wir „stacheln“ das Bier. Dabei wird ein glühendes Eisen in ein kaltes Bier eingeführt, wodurch der Restzucker im Bier karamellisiert wird und ihm ein einzigartiges Aroma verleiht. Das Kulinarium eignet sich auch für die Nebensaison und besonders für Gruppen, die den Abend in gemütlicher, unterhaltsamer Runde ausklingen lassen möchten.

**Dauer:** ca. 1 - 1,5 Std.

**Leistungen:** Biere zur Verkostung, Bierspiele

**Optionale Leistung:** inkl. Getränke  
Bier, Bier-Mix, Limonaden, Wasser, Apfelschorle, BEVERLÄNDER Spezialitäten Longdrinks, Sekt, Weine



## Weinverkostung

In gemütlicher Atmosphäre lernen Sie bis zu sechs interessante Weine kennen. Probieren Sie sich durch unsere BEVERLAND Only-Edition, die wir zusammen mit jungen Winzern kreiert haben. Unsere große Weinauswahl bietet für jeden Geschmack etwas.

**Dauer:** ca. 1 - 1,5 Std.

**Leistungen:** fünf bis sechs Weine zur Verkostung, fachkundige Begleitung

**Optionale Leistung:** inkl. Getränke  
Bier, Bier-Mix, Limonaden, Wasser, Apfelschorle, BEVERLÄNDER Spezialitäten Longdrinks, Sekt, Weine







# Nachtleben

# SIEMONS | TEPPANYAKI

## Kneipentour

Zusammen mit unserem Guide entdecken Sie das vielseitige Nachtleben Münsters, der Studentenstadt im Herzen Westfalens. Von gemütlichen Kneipen über interessante Bars und schrille Clubs bis hin zu unterschiedlichen Diskotheken bietet die Stadt für jeden Geschmack das Richtige. Unser Guide stellt die Tour individuell nach Ihren Interessen zusammen. Auf Wunsch reservieren wir Ihnen gerne vorab einen Tisch in einem Restaurant in Münster oder im Landhotel BEVERLAND. Bei dieser Aktivität ist keine All-Inkl.-Pauschale möglich.

- Leistungen:** Guide von 19:00 bis 01:00 Uhr, kostenlose Nutzung des ÖPNV mit der BEVERLAND Card
- Gruppengröße:** mindestens 8 Personen



## Nachtwächter-Rundgang

Gehen Sie auf eine unterhaltsame Zeitreise durch ein Münster, das es schon lange nicht mehr gibt. Wenn die Menschen nach getaner Arbeit ruhen, begibt sich der Nachtwächter auf seinen abendlichen Rundgang. Im Laternenschein begleiten Sie den Hüter über Wohl und Wehe der Bürger durch die dunklen Straßen der Altstadt. Lassen Sie sich von seiner täglichen Arbeit und vom Leben und Treiben zwischen Domburg und Stadtmauer berichten: Von reichen Kaufleuten und schmutzigen Gassen, von regem Markt-treiben und bischöflicher Macht, von Gruetbier und weltlicher Gerichtsbarkeit – und nicht zuletzt von seinem „Kollegen“, dem Türmer. Und wenn am Ende des Rundgangs sein Horn ertönt, sind Sie nicht nur eingeweiht in „historische Verfehlungen“ des Turmwächters, sondern auch in ein gutes Stück längst vergangener Geschichte(n) der alten Hansestadt Münster.

- Dauer:** 1,5 Std.
- Leistung:** Nachtwächter-Führung, kostenlose Nutzung des ÖPNV mit der BEVERLAND Card



## Teppanyaki

Das Erlebnis für Gourmets

Teppanyaki kommt aus dem Japanischen und heißt übersetzt „heiße Platte“. In exklusiver Runde sitzen Sie um das Teppanyaki und der Koch bereitet vor Ihren Augen ein mehrgängiges Menü zu. Er zaubert Raffinessen wie Riesengarnelen mit frischem Blattspinat, Maispoullarden auf Mangospitzkohl oder auch Seeteufel auf Pakchoi. Ein Höhepunkt in der Menüfolge sind die Steaks aus dem Fleisch unserer hofeigenen Angus-Rinder. Dazu stellen wir Ihnen, abgestimmt auf Ihr Menü, eine Auswahl an hochwertigen Weinen zusammen.

Sein einmaliges Flair erhält unser Gourmet-Restaurant SIEMONS Teppanyaki im Landhotel BEVERLAND durch die einzigartige Gestaltung: Die Wände sind aus rötlich schimmernden Himalaja-Salzkristall-Steinen, die indirekt beleuchtet werden und das Restaurant in ein angenehmes Licht tauchen. Gekocht wird in einer Bulthaupt-Küche von SEEMANN interieur aus Osnabrück.

- Leistungen:** individuell nach Wunsch abgesprochene Menü- und Weinauswahl, exklusive Begleitung durch einen Koch
- Gruppengröße:** 6 bis 20 Personen







Du hast da  
was am Mund!

Sag mal bitte einer Bescheid,  
ich glaub' der Strom ist weg!

# Incentive

## Krimi-Dinner

Ein ganz und gar mörderisches Vergnügen... während eines Vier-Gänge-Menüs werden Sie in eine Mordermittlung der Polizei verstrickt. Sie ermitteln am Tisch selbst mit und versuchen, im Rennen mit der Polizei den Mordfall zuerst aufzuklären. Wer ist verdächtig? Wer hat ein Motiv? Welche dunklen Geheimnisse werden gelüftet? Dieser Event ist ein tolles Zusammenspiel aus kulinarischen Genüssen und lebendiger Unterhaltung. Für Gruppen kann das Krimidinner jederzeit exklusiv gebucht werden.

**Dauer:** ca. 4 Std.

**Leistungen:** Show  
unterschiedliche Dinner sind buchbar  
4-Gänge-Menü



## Variété-Abend

Variété bedeutet Vielfalt. Alle zwei Monate wechseln die Shows im GOP Münster mit den besten Künstlern aus der ganzen Welt: Akrobaten, Jongleure, Zauberer, Komiker und Pantomimen liefern für Sie eine faszinierende Show. Dazu zeigen Artisten von den renommierten Zirkusschulen der Welt ihre Kunst. Die kreativen Regisseure verbinden die einzelnen Darbietungen zu einer beeindruckenden Live-Show, die Ihnen lange im Gedächtnis bleiben wird. Genießen Sie einen faszinierenden Abend im GOP-Variététheater. Lassen Sie sich von Comedy, Akrobatik, Zauber und Musik in den Bann ziehen und von der Gastronomie des Hauses verwöhnen. Auf Wunsch kann das Abendprogramm mit einem auf die Show abgestimmten Essen kombiniert werden.

**Dauer:** ca. 2 Std.

**Leistungen:** Eintritt, kostenlose Nutzung des ÖPNV mit der BEVERLAND Card

**Optionale Leistung:** inkl. Speisen



## mittelalterliche Veranstaltung

Auf unserem Veranstaltungsgelände Hof BEVERLAND, einem ursprünglich westfälischen Bauernhof, finden Sie die perfekte Location für eine mittelalterliche Veranstaltung.

In Zusammenarbeit mit Künstlern bieten wir Ihnen den passenden Rahmen für Ihr Incentive: Die Vollblutkünstler nehmen Sie mit auf eine Reise in ferne Zeiten: Als Spielleute, Herolde und Gaukler, als Tänzerinnen, Magier und Hofnarren - hier gibt es was zu sehen, zu hören, zu lachen.

Abwechslungsreich, komisch, musikalisch, interaktiv. Das Repertoire reicht von musikalischem Rahmenprogramm, Unterhaltungs- und Walkacts bis hin zum historische Spielparcour. Passend hierzu bieten wir Ihnen rustikales Landsknechtessen.

**Dauer:** nach Absprache

**Leistungen:** nach Absprache

**Optionale Leistung:** nach Absprache



## Dinner in the Dark

Um Sie herum ist es vollkommen dunkel, kein Lichtstrahl ist zu sehen. Sie sehen nichts, aber Sie wissen: Vor Ihnen steht ein Teller mit dem ersten Gang eines leckeren Vier-Gänge-Menüs. Vorsichtig führen Sie Ihre Gabel zum Teller, Sie stechen hinein – was kann das wohl sein? Fleisch, Fisch oder vielleicht Gemüse? Spätestens, wenn Sie die Gabel in Richtung Mund geführt und probiert haben, wissen Sie, was sich auf Ihrem Teller befindet – oder auch nicht. Ist es süß oder salzig? Knackig oder cremig? Ohne Ihre Augen spielen Ihnen Ihre Geschmacksnerven gerne einen Streich und machen dieses Dinner zu einem ganz besonderen Erlebnis. Verlassen Sie sich nur auf Geschmack, Gehör und Gefühl und schärfen Sie in völliger Dunkelheit Ihre Sinne! Das Dinner in the Dark bieten wir zu festen Terminen an. Für Gruppen ab 20 Personen ist eine individuelle Terminvereinbarung möglich. Bei dieser Aktivität ist keine All-Inkl.-Pauschale möglich.

**Dauer:** ca. 2 - 2,5 Std.

**Leistungen:** 4-Gänge-Menü

Jetzt hast Du doch das  
Blumenwasser getrunken!

... hmmmm!



# Incentive

## Lasertontaubenschießen

Lasertontaubenschießen... Sensationell, sicher und obendrein umweltfreundlich! In einem spannenden Wettbewerb machen Sie Jagd auf in die Luft geschossene Tontauben. Sie lernen verschiedene Spielformen kennen. Das anspruchsvolle Tontaubenschießen ist für jedes Alter geeignet!

**Dauer:** ca. 2 Std.

**Leistungen:** Tontauben, Katapult, Gewehre, Anleitung, Siegerehrung



## Spielcasino

Ein Spielcasino ist ein besonderes Highlight für Ihre Betriebsfeier im festlichen Rahmen. Die Auswahl an Spieltischen reicht vom Roulette über Black Jack und Würfeln bis hin zum Poker. Unsere Dealer schaffen es, sowohl Anfänger als auch erfahrene Zocker ins Spiel einzubeziehen. Viele Variationen sind beim Spielcasino möglich, eins aber steht in jedem Fall fest: Es wird ausschließlich zum Vergnügen gespielt, Geld wird nicht eingesetzt. Das Spielcasino kann perfekt durch Cocktails aus unserer Cocktailbar und Fingerfood zu einem abendfüllenden Programm ergänzt werden. Gerne erstellen wir für Sie ein individuelles Angebot.

**Dauer:** ca. 2 - 3 Std.

**Leistungen:** Spieltische nach Absprache, Spielleitung, Siegerehrung



## Wilsbergs Welt

Ein ganzer Tag im Zeichen des kauzigen münsteraner Privatermittlers – und ein Meet and Greet mit dem Star und seinem Autor ist bei diesem Event inklusive. Zunächst führt Sie eine Wilsberg-Stadtführung an die Orte, an denen Wilsberg in Münster unterwegs ist. Anschließend gibt es ein Wilsberg-Krimispiel und ein Menü mit mehreren Gängen im Kaseinwerk im BEVERLAND. Dabei trifft der Fernseh-Wilsberg, gelesen von Darsteller Leonard Lansink, auf seinen Schöpfer, den Drehbuchautor Jürgen Kehrer.

**Dauer:** ca. 2 - 3 Std.

**Leistungen:** Stadtführung, Krimispiel, mehrgängiges Menü, Lesung, meet and greet mit Jürgen Kehrer / Leonard Lansink



## Bogenschießen

Auf den Spuren von Robin Hood ist das Bogenschießen ein spannendes Teamevent und fördert Motorik und Konzentration. Es ist als geselliges Rahmenprogramm während Ihrer Tagung oder als dynamisches Teamtraining mit Wettbewerbscharakter geeignet. Der Umgang mit Pfeil und Bogen ist leicht zu erlernen. Erleben Sie, wie Ihre Teilnehmer unter Anleitung eines professionellen Guides nach und nach zielsicherer werden und Gelerntes in Erfolge umsetzen.

**Dauer:** ca. 2 Std.

**Leistungen:** Equipment, Einweisung, mehrfaches Schießen  
**Gruppengröße:** ab 15 Personen



## Ihr Event – maßgeschneidert!

Gerade für Incentives konzipieren wir jeden Tag individuelle Veranstaltungskonzepte. Ganz gleich, ob der Teamgedanke, die Belohnung oder einfach nur der Spaß im Vordergrund stehen soll. Wir können rustikal, feierlich oder sportlich – ganz wie Sie es wünschen. Zu jedem Incentive-budget gibt es den passenden Event. Sprechen Sie uns an!



# Incentive

## Trike-Rallye

Das BEVERLAND mal ganz anders „erfahren“: Cruisen Sie mit Ihrer Gruppe in einem Trike-Korso durch die münsterländische Parklandschaft. Tiefer Motorensound, Wind um die Nase und Natur pur! Während der Tour werden mehrere Zwischenstopps eingelegt, an denen verschiedene Aufgaben auf Sie warten. Als Fahrer eines Trikes benötigen Sie einen Pkw-Führerschein, die Helme stellen wir auf Wunsch. Diese Aktivität eignet sich insbesondere für Firmen- oder Kundenveranstaltungen.

**Dauer:** ca. 3 - 8 Std.

**Leistungen:** Trike (2er oder 3er), Kraftstoff, Helm, Tourenbegleitung, Begleitfahrzeug, Stationen, Streckenausarbeitung



## Tauchen

Möchten Sie bei Ihrem Incentive unvergessliche und einmalige Momente unter Wasser erleben? Das Tiefen-Erlebnis für Gruppen: Ein Tauchpark mit riffähnlichen Steilwänden, lichtdurchfluteten Höhlen, versunkenem Tempel, Schiffswrack, Schlucht und bizarren Felsformationen, die im Halbdunkel des Sees geheimnisvolle Silhouetten entstehen lassen. Die künstlich angelegte Unterwasserwelt hat ein 300 Meter langes Höhlensystem mit Sichtweiten von drei bis 15 Metern. Tauchgänge bis zu einem Kilometer Länge sind möglich.

Der Tauchsee eignet sich sowohl für erfahrene Taucher als auch für Anfänger und Nichttaucher. Gerne können Sie bei einem Schnuppertauchgang erste Taucherfahrten sammeln.

**Dauer:** ca. 2 - 3 Std.

**Leistungen:** Tauchlehrer, Tauchausrüstung, Nutzung Tauchpark



## Historische Dampfisenbahn

Reisen wie in den 20iger Jahren mit einem historischen Zug. Ob Dampf- oder Diesellok, ob Tanzwagen oder Abteil – ganz nach Ihren Wünschen stellen wir Ihnen einen Zug zusammen. Er hält direkt am BEVERLAND Bahnhof Ostbevern. Der Zug kann sowohl für Rundfahrten als auch für die Verbindung von zwei Veranstaltungsorten exklusiv genutzt werden. Gerne bereichern wir die Fahrt mit Künstlertreffen und Erlebnisgastronomie.



## Oldtimerbus

Eine Busfahrt die ist lustig, eine Busfahrt die ist schön... doch besonders schön ist eine Tour mit einem über fünfzig Jahre alten Oldtimerbus. Ob Schössertour durchs Münsterland oder eine Fahrt durch die Altstadt von Münster – Ihr individuelles Erlebnis ist garantiert. Der Oldtimer bietet Platz für Gruppen mit maximal 28 Teilnehmern. Die Fahrt mit mehreren Oldtimerbussen ist möglich. Hier arbeiten wir mit externen Dienstleistern zusammen.

**Dauer:** ca. 1 - 2,5 Std.



## WUSSTEN SIE SCHON, DASS ...

*... sich der Name BEVERLAND vom Plattdeutschen Wort „Bever“ für Biber ableitet? Die Tiere lebten früher am gleichnamigen Fluss, der durch das BEVERLAND fließt. Der Biber ist als Namensgeber auch das Wappentier der Gemeinde Ostbevern.*



# Kunst & Kultur

## BEVERLAND Führung

Möchten Sie mehr über die Geschichte des BEVERLANDS erfahren und einmal hinter die Kulissen schauen? Bei der BEVERLAND-Führung lernen Sie die bewegte Geschichte des Industriedenkmals „Kaseinwerk“ kennen und erleben ökologische Landwirtschaft, die man auf dem Teller schmecken kann. Wir zeigen Ihnen, was sich in den vergangenen Jahren auf dem Gelände getan hat und wie wir arbeiten – im Landhotel, im Kaseinwerk und auf dem Hof BEVERLAND.

**Dauer:** ca. 1 Std.  
**Leistungen:** Führung durch das BEVERLAND Gruppen-Resort



## BEVERLAND Krimi

Die Geschichte: Auf einem geschichtsträchtigen Areal ist ein Mord geschehen. In einem Kurzfilm sehen Sie Andeutungen einer Mordhandlung und den Kommissar Droste von der Kriminalpolizei Münster, der am Tatort eingetroffen ist. Nun kommen Sie ins Spiel und fangen als Privatdetektive an zu ermitteln. Auf dem Gelände sind verschiedene Indizien und Spuren verteilt. Wer wird den Mörder überführen? Gemeinsam schauen Sie sich in einen Kurzfilm an, wie weit Kommissar Droste in der Zwischenzeit mit seinen Ermittlungen fortgeschritten ist.

**Dauer:** ca. 2 - 2,5 Std.  
**Leistungen:** Spielleitung, Spielutensilien,  
**Optionale Leistung:** inkl. Getränke  
 Bier, Bier-Mix, Limonaden, Wasser,  
 Apfelschorle, BEVERLÄNDER Spezialitäten



## WUSSTEN SIE SCHON, DASS ...

... wir aktiv das Verständnis für ökologische Zusammenhänge fördern und Umweltverantwortung mit ganz konkreten Maßnahmen umsetzen? Aktuell sind wir mit „Ökoprofit“ vom Kreis Warendorf zertifiziert worden.



## Energieführung Ostbevern

Überall in der Natur sieht man sie, jeder spricht darüber – aber nur wenige haben sie schon einmal von Nahem erlebt: Die Anlagen, die regenerative Energie erzeugen. Bei dieser Tour besichtigen Sie unter fachkundiger Begleitung einen Windpark, eine Biogasanlage, eine Photovoltaikanlage oder ein Holzhäckselwerk. Freuen Sie sich auf eine erlebnisreiche Tour zur Energie der Zukunft. Die Tour kann mit Fahrrädern, Bussen oder eigenen PKWs erfolgen.

**Dauer:** ca. 1,5 - 2 Std.  
**Leistungen:** Führung, Transfers



## Gerbermann Brennerei Führung

Mitten zwischen Getreidefeldern im Münsterland liegt der Hof Gerbermann mit seiner Brennerei. Aus dem Weizen vom eigenen Feld wird der Weizenkorn gebrannt. Die Schlempe, die als Abfallprodukt beim Brennen entsteht, wird an die eigenen Bullen verfüttert. Diese kleine Kornbrennerei bei Alverskirchen leitet André Gerbermann heute in fünfter Generation. Heutzutage reicht das Portfolio des Familienbetriebs von Likören über Brände bis hin zu Gin.

**Dauer:** nach Absprache  
**Leistungen:** Führung, Transfers



## Stadtführung Ostbevern Anno 1911

von Jüfferken, Gaunern und Halunken

Lassen Sie sich bei einer zeitgeschichtlichen Reise durch das Beverdorf in die gruselige Zeit unserer Vorfahren entführen und hören Sie Begebenheiten aus Zeiten, in denen man einen „eisernen Mantel“ anlegen musste. Vermeiden Sie bei dieser sagenhaften Tour ein Zusammentreffen mit dem „Jüfferken“, wenn Sie den Kinderschuhen entwachsen sind, denn da könnte Ihnen „Schlimmeres“ geschehen.

**Dauer:** ca. 1,5 Std.  
**Leistungen:** Führung, Transfers







# Kunst & Kultur



## Escape Room

Stellen Sie sich vor, Sie befinden sich in einem mysteriösen Raum und plötzlich schließt sich die Tür. Sie haben 60 Minuten Zeit zu entkommen. In Kooperation mit vielen Anbietern, bieten sich verschiedene Krimifälle indoor oder outdoor an.

**Dauer:** ca. 1,5 Std.  
**Leistungen:** Escape Room, Spielleitung  
**Gruppengröße:** 2-20 Personen



## Stadtführung durch Münster

Eine Stadtführung durch die schönen und interessanten Ecken der Stadt der Wiedertäufer, des Westfälischen Friedens und des genialen Barockarchitekten Johann Conrad Schlaun ist für jeden Besucher ein spannendes Erlebnis. Lassen Sie sich beeindrucken von markanten Bauwerken der Romantik, der Gotik, der Renaissance und des Barocks. Zu verschiedenen Epochen der Stadtgeschichte bieten wir themenbezogene Stadtführungen an. Auf Wunsch ergänzen wir diese gerne mit Auftritten zeitgenössischer Persönlichkeiten.

**Dauer:** ca. 1 - 1,5 Std.  
**Leistungen:** Stadtführer, kostenlose Nutzung des ÖPNV mit der BEVERLAND Card



## Skulpturenführung durch Münster

Öffentlicher Raum als Kunstraum: Münster hat sich in den letzten 30 Jahren zu einem Freilichtmuseum für zeitgenössische Skulpturen entwickelt. Besuchen Sie mit uns Exponate der „skulptur.projekte“-Ausstellungen von 1977, 1987, 1997 und 2007. Einige der Arbeiten wurden eigens für Standorte in Münster geschaffen und stehen in spezifischem Bezug zur Stadt und Stadtgeschichte.

**Dauer:** ca. 1,5 Std.  
**Leistungen:** Stadtführer, Leihfahrrad, kostenlose Nutzung des ÖPNV mit der BEVERLAND Card



## Wilsberg Stadtführung

Münster ist eine Hochburg des Verbrechens – zumindest im Fernsehen. Seit vielen Jahren ermittelt der Privatdetektiv und Antiquar Georg Wilsberg im ZDF. Folgen Sie Wilsbergs Spuren durch die Domstadt, erfahren Sie Wissenswertes und Unterhaltsames über reale und fiktive Verbrechen. Von den Wiedertäufern, die Münster im Mittelalter beherrschten, über den grausamen Mordfall Rohrbach bis hin zum „Polizeipräsidium“ und dem Antiquariat in den Wilsberg-Filmen.

**Dauer:** ca. 1 - 1,5 Std.  
**Leistungen:** Stadtführer, kostenlose Nutzung des ÖPNV mit der BEVERLAND Card



## Wilsberg Krimi

Ein kaltblütiges Verbrechen hält Ostbevern in Atem – der Münsteraner Kult-Detektiv Georg Wilsberg muss ermitteln. Das Besondere: Sie sind Wilsberg! Schlüpfen Sie in die Rolle des kauzigen Schnüfflers, sichern Sie Spuren, enträtseln Sie gefährliche Geheimnisse der Vergangenheit, entlarven Sie falsche Fährten und beweisen Sie am Ende den richtigen Riecher. Ein Mordsspaß für alle Krimifans!

**Dauer:** ca. 2,5 Std.  
**Leistungen:** Spielleitung, Spielutensilien  
**Optionale Leistung:** inkl. Getränke: Sekt, Wein, Bier, Bier-Mix, Limonaden, Wasser, Apfelschorle, BEVERLÄNDER Spezialitäten



## Wilsberg Lesung

Deutschlands populärster Privatdetektiv ist von der Matte nicht mehr wegzudenken. Doch er weiß immer noch, wo er herkommt: Zuerst ermittelte Georg Wilsberg zwischen Buchdeckeln. Wilsberg-Erfinder Jürgen Kehrer liest Geschichten, die von der Ermittlungsarbeit „des brummeligsten Privatdetektivs seit Philipp Marlowe“ (Der Westen) erzählen. Und davon, was der Roman-Wilsberg von seinem Film-Double hält.

**Dauer:** ca. 1,5 Std.  
**Leistungen:** Lesung







# Radtouren

## Radtouren

Das BEVERLAND, eingebettet in die münsterländische Parklandschaft, ist ein Traumziel für Radfahrer. Diese ebene Region bezaubert nicht nur durch ihre Natur, sondern auch mit ihren Wasserburgen, Schlössern und Klöstern. Unser Tourbegleiter stellt für Ihre Gruppe eine maßgeschneiderte Tour zusammen. Unsere beliebtesten Radtouren sind der Emsauenradweg, die Tour auf den Spuren von Annette von Droste-Hülshoff und die Schlösser-Klöster-Burgen-Route.

Gerne stellen wir Ihnen auf Wunsch Leihfahrräder, aber natürlich können Sie auch Ihre eigenen Räder mitbringen.

Für kleine Gruppen (1 bis 4 Personen) eignet sich die Fahrt mit dem Fahrrad-GPS, das wir Ihnen gerne zur Verfügung stellen. In dem Navigationssystem sind Routen vorprogrammiert, die Sie nach Belieben abrufen können. Nach Vereinbarung übernehmen wir für Sie die Fahrradtransfers.



## Biberroute

Direkt am Landhotel BEVERLAND liegt ein Einstiegspunkt in das Radwegenetz „Biberroute“.

Das Wegenetz besteht aus fünf unterschiedliche Routen zwischen 18 und 27 Kilometern Länge. Gerne statten wir Sie für Ihre Radtour mit Leihfahrrädern und Kartenmaterial aus. Auf Voranmeldung stellen wir Ihnen auch gerne E-Bikes zur Verfügung.

Wenn Sie bei Ihrer Tour durch die flache münsterländische Parklandschaft eine Pause einlegen möchten, können Sie bei uns vorab Lunchpakete bestellen.



# Schlössertouren DURCH DAS MÜNSTERLAND

## Schlösser, Burgen, Klöster

Unsere Route führt von Westbevern über Milte nach Ostbevern. Sie beginnen Ihre Tour mit der Außenbesichtigung der ehemaligen Raub-Ritterburg Haus Langen mit ihren Gräften und Wallanlagen sowie der dazugehörigen westfälischen Doppel-Wassermühle. Anschließend besichtigen Sie das Kloster Vinnenberg mit seiner Klosterkirche. Ein Zwischenstopp kann in der „Klosterpforte“ eingelegt werden. Zum Abschluss besichtigen Sie von außen das von Schlaun erbaute Barockschloss „Schloss Loburg“ mit dem englischen Garten und dem bischöflichen Internat. Wir können Ihnen die Tour sowohl mit Ihrem als auch mit unserem Bus anbieten. Des Weiteren kann die Tour auch mit dem Rad unternommen werden.

**Leistungen:** 4 Std. Reiseleitung, Streckenausarbeitung



## Auf den Spuren von Annette von Droste-Hülshoff & Conrad Schlaun

Annette von Droste-Hülshoff ist eine der bekanntesten deutschen Dichterinnen. Wo und wie sie lebte, erfahren Sie bei einer Besichtigung der Wasserburg Hülshoff. Die Burg wurde 1749 von dem berühmten Architekten Johann Conrad Schlaun erbaut und war Geburts- und Wohnstätte von Annette von Droste-Hülshoff. Hier entstanden ihre bekanntesten Werke, unter anderem „Die Judenbuche“ und „Der Knabe im Moor“. An die Besichtigung der Burg schließt sich ein Gang durch den abwechslungsreichen Schlosspark und eine Besichtigung der barocken Gartenanlage von Haus Rüschaus an. Des Weiteren beinhaltet die Tour eine Außenbesichtigung des Schlosses in Münster mit einem Gang durch den botanischen Garten. Sie können diese Tour sowohl mit Ihrem als auch mit einem durch uns gebuchten Bus abfahren. Sportliche Teilnehmer können die Tour auch erradeln; mit einem Rad von uns oder dem Eigenen.

**Leistungen:** 4 Std. Reiseleitung, Eintrittsgelder, Streckenausarbeitung







# Weihnachten (ab Mitte November bis Weihnachten)

## Weihnachtsmarkt mit Glühwein & Spielen

Freuen Sie sich auf unser weihnachtliches Partyerlebnis auf dem Hof BEVERLAND. Im Innenhof unseres ursprünglich westfälischen Bauernhofes erwartet Sie ein stimmungsvolles Ambiente. Beleuchtete Weihnachtsmarktstuden, festlich geschmückte Weihnachtsbäume, weihnachtliche Musik und knisternde Feuerschalen sorgen für Fest-Stimmung. Dazu schenken wir heißen Glühwein und kaltes Bier aus. Bei unseren Weihnachtsspielen erleben Sie jede Menge Spaß und Unterhaltung: Neben unserem berühmten Eierknacker können Sie an unseren Buden Schnaps-Fadenziehen, Nägelkloppen, Hufeisenwerfen und „Hau den Lukas“ ausprobieren.



## Weihnachtsmarkt & Party

- 16:30 Weihnachtsaktivität nach Wahl
- 18:00 Weihnachtsmarkt auf dem Hof BEVERLAND
- 19:00 Weihnachtsbuffet oder Landsknechtessen
- 20:30 Weihnachtsparty

**weitere Leistungen:** Transfers vor Ort  
Abholservice am Bahnhof Ostbevern

**Preis pro Person:**  
Euro 79,00 inkl. Getränke ohne Aktivität  
Euro 84,00 inkl. Getränke mit Aktivität

### Weihnachtsaktivität nach Wahl

- Poolball
- Kubb
- Armbrustschießen
- Eisstockschießen
- Krimispiel
- Fackelwanderung
- Louie XXL



**!** *Bestellen Sie jetzt unseren Weihnachtsflyer!*

*Mehr unter*  
[www.beverland-resort.de](http://www.beverland-resort.de)



# Unsere Rinderzucht

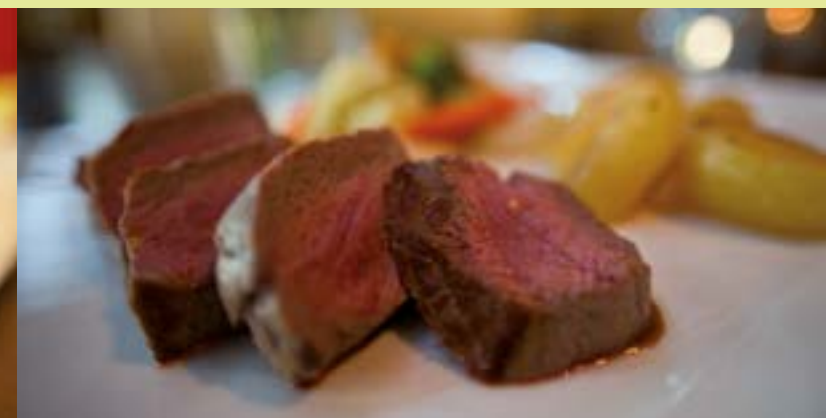
Unsere Angus-Rinder beweidern in ihrer Herde das ganze Jahr über die Wiesen rund um das BEVERLAND. Wir lassen unsere Tiere langsam aufwachsen und erzielen so einen gesunden und schonenden Fleischaufbau. Das Fleisch unserer Rinder zeichnet sich durch besondere Zartheit aus. Gleichzeitig setzen wir auf ökologische Landwirtschaft. Das bedeutet zum Beispiel, dass alle Kälber bei ihren Müttern aufwachsen. Sie werden von den Kühen mit gesunder Muttermilch gesäugt und fressen später, wie die anderen Tiere auch, ausschließlich saftiges Gras.

Das Ergebnis unserer Zucht ist ein ganz besonderes Gourmet-Fleisch, das sich durch Feinfaserigkeit, besondere Zartheit und gute Marmorierung auszeichnet. Wir erreichen diese Qualität durch die naturnahe Haltung und die natürliche Fütterung – aber auch durch die schonende und hofnahe Schlachtung. Wir vollenden das Fleisch nach der Schlachtung durch das so genannte

„Abhängen“. Die Fleischhälften reifen in speziellen Kühlräumen zu vollstem Aroma und höchster Zartheit. Die sorgsame Verarbeitung des Gourmet-Fleisches in unserer Küche ist ein weiterer Garant für sehr hohe Qualität, die unser Küchenchef und sein Team zu schätzen wissen und die Sie schmecken werden. Durch die naturnahe Haltung behält das Fleisch auch nach dem Braten seinen zarten und saftigen Eigengeschmack.

Genießen Sie das Fleisch unserer Angus-Rinder als klassische Rindersteaks, als Frühstückswurstchen oder als Giant Burger mit handgeformten Patties.

Sie können die tagesfrische Zubereitung des Fleisches bei uns im BEVERLAND auch in **SIEMONs Teppanyaki** und bei unseren Kochevents erleben.





# Hotels im BEVERLAND



## Entfernung BEVERLAND ...

... Hotel Zum Timpen	15 Minuten mit Transferbulli	... Hotel Hoeker Hof	15 Minuten mit Transferbulli
... Landgasthaus Wermelt	20 Minuten mit Transferbulli	... Gasthof Buller	15 Minuten mit Transferbulli
... Hotel Alte Post	5 Minuten mit Transferbulli	... Gasthof Mersbäumer	6 Minuten mit Transferbulli
... Gasthaus Herbermann	15 Minuten mit Transferbulli	... Atlantic Hotel Münster	11 Minuten mit dem Zug
... Hotel MS Kongresscenter	11 Minuten mit dem Zug und 10 Minuten Fußweg		

Auf den folgenden Seiten finden Sie eine Zusammenstellung einiger Hotels in der Umgebung des BEVERLANDS, mit denen wir zusammenarbeiten. Alle Hotels sind langjährige Partner, die wir ausnahmslos empfehlen können. Die Hotels haben unterschiedliche Qualitätsstandards.

### Was bedeutet die BEVERLAND-Hotelklassifizierung?

Damit Sie leichter das Hotel finden, das Ihren Ansprüchen am besten gerecht wird, haben wir die verschiedenen Hotels im BEVERLAND für Sie klassifiziert. Teilweise weicht diese Klassifizierung leicht von der des Hotel- und Gaststättenverbandes ab. Wir haben mit der BEVERLAND-Hotelklassifizierung versucht, die Merkmale der Hotels in den Vordergrund zu stellen, die für Gruppenreisende, die an unserem Programm teilnehmen, von Bedeutung sind.

- = nicht zufriedenstellendes Niveau  
(bei uns im Katalog nicht vertreten)
- = sehr einfaches Hotel  
(bei uns im Katalog nicht vertreten)
- plus = einfaches Hotel  
(sauber, ordentlich, Niveau eines Landgasthauses)
- = modernes Hotel  
(sauber, ordentlich, guter Komfort, guter Service)
- plus = modernes, komfortables Hotel  
(sauber, ordentlich, guter Komfort, guter Service)
- = modernes, sehr komfortables Hotel mit verschiedenen Extras  
(sauber, ordentlich, hoher Komfort, sehr guter Service, zum Teil gute Anbindung an den ÖPNV)
- plus = gehobenes, sehr komfortables Hotel mit vielen verschiedenen Extras  
(sauber, ordentlich, sehr hoher Komfort, sehr guter Service, sehr gute Anbindung an den ÖPNV)

### Welches Hotel ist das Richtige? Ein Hotel in Münster in der Innenstadt oder ein Hotel auf dem Land?

Machen Sie die Antwort davon abhängig, wo Sie die meisten Abende Ihrer Reise verbringen. Beim „Münsterländer All-Inkl.“ zum Beispiel bietet sich ein Hotel auf dem Land an, da Sie beide Abende auf dem Hof Beverland verbringen. Falls Sie das „Wilde Wochenende im BEVERLAND“ bevorzugen, können wir beide Varianten empfehlen, da Sie jeweils einen Abend in Münster und einen Abend auf dem Hof BEVERLAND verbringen.

### Ab welcher Uhrzeit kann in den Hotels eingekcheckt werden?

Anreisen können Sie den ganzen Tag. Ihre Zimmer sind zwischen 14:00 Uhr und 16:00 Uhr bezugsfertig. Falls Sie früher anreisen, können Sie gerne Ihr Gepäck im Hotel abgeben. Wenn die Zimmer schon früher fertig sind, können Sie direkt einchecken.

### Wie reise ich zu meinem Hotel an?

Für die Anreise mit dem Pkw oder einem von Ihnen gebuchten Bus liegt Ihrer Reisebestätigung eine Anfahrsbeschreibung bei. Für die Anreise mit der Bahn finden Sie den jeweiligen Anreisebahnhof in der Detailbeschreibung des Hotels.

### Wie komme ich vom Hotel zum Veranstaltungsort und wieder zurück?

Alle erforderlichen Transfers werden von uns organisiert. Dies umfasst die Fahrten am Anreisetag vom Bahnhof Ostbevern zum Hotel (sofern Sie nicht mit dem Auto direkt zum Hotel anreisen), vom Hotel ins BEVERLAND und retour zu dem von Ihnen gewünschten Veranstaltungsort, sowie am Abreisetag vom Hotel zurück zum Bahnhof. Darüber hinaus gewünschte Fahrten sind nicht vorgesehen. Sofern sich freie Transferkapazitäten ergeben übernehmen wir gerne weitere Fahrten. Um die Fahrten am An- und Abreisetag im Vorfeld zu planen, geben Sie unbedingt in dem Teilnehmerbogen, den Sie mit der Buchung erhalten haben, Ihre geplanten An- und Abreisezeiten an. Unsere Disposition meldet sich in der Woche vor Reisebeginn und bespricht die geplanten Fahrten. Die Transfers abends nach Programmende erfolgen nach Absprache vor Ort und nach Verfügbarkeit.

### Sicherungsschein

Jeder Kunde erhält für insolvenzabsicherungspflichtige Reisen einen Sicherungsschein.

Für den unwahrscheinlichen Fall der Zahlungsunfähigkeit oder Eröffnung des Insolvenzverfahrens über das Firmenvermögen garantiert der Versicherer dem Kunden:

- die Rückerstattung des vollen Reisepreises, soweit Reiseleistungen ausfallen und
- die Rückerstattung der notwendigen Aufwendungen für die Rückreise





# Landhotel BEVERLAND

## Landhotel BEVERLAND

**Ort:** Ostbevern  
**Lage:** fußläufig zum Hof BEVERLAND  
in direkter Nähe zum BEVERLAND  
Bahnhof Ostbevern  
**Beschreibung:** erbaut 2008 / 2009, alle Zimmer sind  
Themenzimmer, die sich in vier westfäli-  
schen Speichern befinden. Reichhaltiges  
Frühstücksbuffet, Restaurant Kaseinwerk,  
Kocharena und SIEMONS Teppanyaki im  
Landhotel BEVERLAND. Hotelbar,  
Maxibar Parkplätze. Am Hotel befindet  
sich die BEVERLAND-Verwaltung  
**Zimmer:** 63 Zimmer als EZ, DZ, 3-Bett, 4-Bett,  
5-Bett, 6-Bett, Suite – alle mit Dusche  
und WC, Allergikerzimmer, barrierefreie  
Zimmer  
**Ausstattung:** TV, Direktwahltelefon, WLAN, Massage-  
dusche, Haartrockner, Zimmerservice,  
Radio, teilweise Balkon, teilweise Whirl-  
pool, teilweise Klimaanlage  
**Bahnreise:** BEVERLAND Bahnhof Ostbevern  
**Kategorie:** ●●●●



# Locations im BEVERLAND

## Landhotel BEVERLAND

Kaseinwerk

Personen: max. 180



Lounge

Personen: max. 28



Kocharena

Personen: max. 70



Teppanyaki

Personen: max. 18



Lichtraum

Personen: max. 24



Freiraum

Personen: max. 130



## Hof BEVERLAND

kleine Scheune

Personen: max. 100



große Scheune

Personen: max. 200





## Hotel Alte Post

- Ort:** Ostbevern  
**Lage:** direkt im Zentrum an der Einkaufsstraße, im Gebäude befindet sich auch die Gaststätte mit gutbürgerlicher Küche, 20 Meter zur Bushaltestelle „Ostbevern Kirche“, nahe Schwimmbad  
**Beschreibung:** familiengeführtes Hotel, großzügige Zimmer, reichhaltiges Frühstücksbuffet, Restaurant, Hotelparkplatz  
**Zimmer:** 15 Zimmer mit 28 Betten in EZ, DZ, 3-Bett alle mit Dusche und WC  
**Ausstattung:** Satelliten-TV, Telefon, Internetanschluss, Haartrockner  
**Bahnreise:** BEVERLAND Bahnhof Ostbevern kostenloser Hoteltransfer ab Bahnhof  
**Kategorie:** ••• plus  
**Check-in:** ab 16:00 Uhr  
**Check-out:** bis 11:00 Uhr  
**Frühstück:** 8:00 Uhr - 10:30 Uhr



## Gasthaus Herbermann

- Ort:** Glandorf  
**Lage:** direkt im Zentrum in ruhiger Wohnsiedlung  
**Beschreibung:** familiengeführte Gaststätte mit Hotel, Restaurant mit gutbürgerlicher Gastronomie und Saalbetrieb, reichhaltiges Frühstücksbuffet, Hotelparkplatz  
**Zimmer:** separates Gästehaus, 18 Zimmer mit 36 Betten in EZ, DZ, 3-Bett, 4-Bett – alle mit Dusche / Bad und WC  
**Ausstattung:** Fernseher, Telefon, WLAN, Haartrockner, Radio, 1 Flasche Mineralwasser pro Zimmer  
**Bahnreise:** BEVERLAND Bahnhof Ostbevern kostenloser Hoteltransfer ab Bahnhof  
**Kategorie:** •• plus  
**Check-in:** ab 14:00 Uhr  
**Check-out:** bis 11:00 Uhr  
**Frühstück:** 8:00 Uhr - 11:00 Uhr



## Gasthof Mersbäumer

- Ort:** Ostbevern  
**Lage:** außerhalb der Ortschaft, fußläufig zum Schloss Loburg  
**Beschreibung:** familiengeführtes Hotel, reichhaltiges Frühstücksbuffet, Restaurant mit gutbürgerlicher Küche, Hotelbar, Hotelparkplatz, Vogelstange  
**Zimmer:** 11 Zimmer mit 20 Betten in EZ, DZ, 3-Bett, 4-Bett – alle mit Dusche und WC  
**Ausstattung:** Satelliten-TV, Telefon, Internetanschluss, Haartrockner, Minibar  
**Bahnreise:** BEVERLAND Bahnhof Ostbevern kostenloser Hoteltransfer ab Bahnhof  
**Kategorie:** ••• plus  
**Check-in:** ab 14:00 Uhr  
**Check-out:** bis 11:00 Uhr  
**Frühstück:** 8:00 Uhr - 11:00 Uhr



## Gasthof Buller

- Ort:** Glandorf  
**Lage:** direkt im Zentrum  
**Beschreibung:** familiengeführtes Hotel, Traditionsbetrieb, gutbürgerliche Gastronomie, reichhaltiges Frühstücksbuffet, Restaurant, Hotelbar, zwei Bundeskegelbahnen, Hotelparkplatz  
**Zimmer:** 10 Zimmer mit 24 Betten in EZ, DZ, 3-Bett, 4-Bett – alle mit Dusche und WC  
**Ausstattung:** Satelliten-TV, Telefon, Haartrockner, WLAN  
**Bahnreise:** BEVERLAND Bahnhof Ostbevern kostenloser Hoteltransfer ab Bahnhof  
**Kategorie:** •••  
**Check-in:** ab 14:00 Uhr  
**Check-out:** bis 10:00 Uhr  
**Frühstück:** 8:00 Uhr - 11:00 Uhr





## Hotel Hoeker Hof

- Ort:** Greven  
**Lage:** direkt im Zentrum  
**Beschreibung:** familiengeführtes Hotel, erbaut 1612, ältestes Gebäude in Greven, westfälischer Traditionsbetrieb mit 367-jähriger Geschichte, reichhaltiges Frühstücksbuffet  
**Zimmer:** 23 Zimmer mit 40 Betten in EZ, DZ – alle mit Dusche und WC  
**Ausstattung:** Satelliten-TV, Telefon, WLAN, Haartrockner, Automat mit Getränken und Snacks im Eingangsbereich  
**Bahnreise:** Bahnhof Greven oder BEVERLAND Bahnhof Ostbevern, kostenloser Hoteltransfer ab Bahnhof Ostbevern  
**Kategorie:** ●●●  
**Check-in:** ab 14:00 Uhr  
**Check-out:** bis 11:00 Uhr  
**Frühstück:** 8:00 Uhr - 10:00 Uhr



## Hotel Zum Timpen

- Ort:** Ladbergen  
**Lage:** direkt im Zentrum  
**Beschreibung:** gemütliche, familiengeführte Gaststätte mit Hotel, Restaurant mit köstlichen Flammkuchen und gutbürgerlicher Gastronomie, reichhaltiges Frühstücksbuffet, Hotelbar, Hotelparkplatz  
**Zimmer:** 6 Zimmer mit 12 Betten – alle mit Dusche, Bad und WC  
**Ausstattung:** Flatscreen Sat-TV, WLAN, Haartrockner  
**Bahnreise:** BEVERLAND Bahnhof Ostbevern, kostenloser Hoteltransfer ab Bahnhof  
**Kategorie:** ●●●  
**Check-in:** ab 14:00 Uhr  
**Check-out:** bis 11:00 Uhr  
**Frühstück:** 8:00 Uhr - 11:00 Uhr



## Landgasthaus Wermelt

- Ort:** Greven  
**Lage:** außerhalb der Ortschaft  
**Beschreibung:** familiengeführter Landgasthof mit gutbürgerlicher Küche, reichhaltiges Frühstücksbuffet, Hotelparkplatz  
**Zimmer:** 24 Zimmer mit 60 Betten in EZ, DZ, 3-Bett, 4-Bett, Familienzimmer – alle mit Dusche und WC  
**Ausstattung:** Satelliten-TV, Telefon, WLAN, Haartrockner, Zimmersafe, Automat mit Getränken und Snacks im Eingangsbereich  
**Bahnreise:** Bahnhof Greven oder BEVERLAND Bahnhof Ostbevern, kostenloser Hoteltransfer ab Bahnhof Ostbevern  
**Kategorie:** ●●●  
**Check-in:** ab 14:00 Uhr  
**Check-out:** bis 11:00 Uhr  
**Frühstück:** 8:00 Uhr - 10:00 Uhr

## Landgasthof Up de Birke

- Ort:** Ladbergen  
**Lage:** ländlich  
**Beschreibung:** familiengeführter Landgasthof mit gutbürgerlicher Küche, helle und neu eingerichtete Gästezimmer, reichhaltiges Frühstücksbuffet, Hotelparkplatz  
**Zimmer:** 13 Zimmer mit 26 Betten in EZ, DZ, 3-Bett alle mit Dusche und WC  
**Ausstattung:** Satelliten-TV, Telefon  
**Bahnreise:** BEVERLAND Bahnhof Ostbevern, kostenloser Hoteltransfer ab Bahnhof  
**Kategorie:** ●●●  
**Check-in:** ab 14:00 Uhr  
**Check-out:** bis 11:00 Uhr  
**Frühstück:** 8:00 Uhr - 10:00 Uhr





## Hotel Münster Kongresscenter

- Ort:** Münster Zentrum  
**Lage:** direkt am Messe- & Veranstaltungsgelände „Halle Münsterland“, sehr gute Verkehrsanbindung an A1/Hbf, 300 Meter zur Hafensmeile (Kneipen, Diskotheken)
- Beschreibung:** erbaut 2000, eingerichtet im spanischen Design, Tagungsräume, reichhaltiges Frühstücksbuffet, spanisches Restaurant 24 Std. besetzte Hotelbar, Sauna, Solarium, Hotelsafe, Hotelparkplatz
- Zimmer:** 131 Zimmer mit 262 Betten in EZ, DZ - alle mit Bad/Dusche und WC, Allergikerzimmer
- Ausstattung:** Satelliten TV, Pay-TV, Direktwahltelefone, Internetzugang, Haartrockner, Radio, Faxanschluss, Zimmerservice, Minibar
- Bahnreise:** Hbf. Münster, zehnmütiger Fußweg, kostenlose Busfahrt mit der BEVERLAND Card mit Buslinie 6 Richtung Hiltrup Bhf. oder Buslinie 8 Richtung Noatstraße (4. Min. Fahrt)
- Kategorie:** ●●●●  
**Check-in:** ab 15:00 Uhr  
**Check-out:** bis 12:00 Uhr  
**Frühstück:** 6:30 Uhr - 10:00 Uhr



## Hotel Atlantic

- Ort:** Münster Zentrum  
**Lage:** 200 m vom Hbf. Münster, Fußweg zur Altstadt und Promenade 5 Minuten, 800 Parkplätze in öffentlichen Parkhäusern in der direkten Umgebung
- Beschreibung:** 2021 fertig gestelltes 4-Sterne Hotel in urbaner Architektur. Kulinarische Highlights im ATLANTIC Grillroom und Deli Lounge sowie in einzigartiger ATLANTIC Skybar. Moderner Fitness-/ SPA-Bereich, 10 multifunktionale, klimatisierte Veranstaltungsräume
- Zimmer:** 131 Zimmer mit 262 Betten in EZ, DZ - alle mit Bad/Dusche und WC, Allergikerzimmer
- Ausstattung:** Flatscreen, Kaffee-/Teestation, großzügiger Schreibtisch, Dusche/WC, Haartrockner und Schminkspiegel, Klimaanlage, Doppelbett, Minibar, Chaiselongue, Kissenmenü, 24-Std.-Zimmerservice, 0,7l Wasser bei Anreise
- Bahnreise:** Hbf. Münster  
**Kategorie:** ●●●●  
**Check-in:** ab 15:00 Uhr  
**Check-out:** bis 12:00 Uhr  
**Frühstück:** 6:30 Uhr - 10:00 Uhr



*BEVERLAND for business*

**BESTELLEN SIE JETZT UNSEREN AKTUELLEN BUSINESSFLYER!**





## An-und Abreise

### Pkw-Anreise

Falls Sie ein Navigationssystem zur Anreise nutzen, geben Sie als Straße bitte „Beverlandplatz 1“ (alternativ: Schlichtenfelde 22) an. Falls sich Ihr Navigationsgerät in der Bauerschaft Schlichtenfelde verirrt, folgen Sie bitte den Straßenschildern „Beverlandplatz“, bis Sie vor dem Landhotel Beverland stehen. Koordinaten für das Navigationsgerät: 52° Nord und 7,8° Ost. Das BEVERLAND verfügt über eine Stellplatzanlage mit 200 kostenfreien Parkplätzen und einem Busparkplatz.

### Bahnreise

Reisen Sie bequem und ohne Stau mit der Bahn direkt ins BEVERLAND. Selbstverständlich holen wir Sie vom BEVERLAND Bahnhof Ostbevern ab und bringen Sie zu Ihrem Hotel oder Veranstaltungsort. Dasselbe gilt natürlich auch für den Rücktransfer.



## Gruppen-Reiseversicherung

Mit der Gruppe auf Reisen - lieber auf der sicheren Seite!

### Unfall Reiserücktrittsversicherung

Wir kümmern uns um Ihre Reise mit allem, was Ihre Buchung betrifft und geben unser bestes, damit Sie mit Ihrer Gruppe ein einmaliges und unvergessliches Erlebnis haben. Einige Faktoren, wie KRANKHEITEN, UNFÄLLE oder dem AUSFALL von wichtigen Personen sind jedoch Faktoren, auf die wir keinen Einfluss haben.

Damit es keinen Grund gibt, sich zu ärgern, können Sie bei unserem Partner ERGO Versicherung Ihre Gruppenreise zu einem kleinen Preis absichern.

Weitere Informationen finden Sie unter:

<https://www.beverland-resort.de/betriebs-vereinsfahrten/gruppen-reiseversicherung>



SERVICE

## Unser besonderer Service

### BEVERLAND Card

Reisen Sie kostenlos und bequem mit Bus & Bahn und unserer BEVERLAND Card aus jedem Ort des Westfalentarif ins BEVERLAND an. Wir senden Ihnen die BEVERLAND Card vor Reisebeginn auf Wunsch zu.

Egal in welchem Ort des Westfalentarif die einzelnen Teilnehmer wohnen, die BEVERLAND Card bringt Sie auch nachts bequem direkt zu Ihrem Wohnort. In allen unseren Pauschalen ist die BEVERLAND Card im Preis inklusive.

Die BEVERLAND Card ist ein freiwilliger Zusatzservice des BEVERLAND Gruppen-Resorts, den wir unseren Gästen gerne anbieten. Sollte sich das Tarifsystem des Westfalentarif unerwartet verändern, so dass die BEVERLAND Card ihre Gültigkeit verliert, hat der Gast keinen Anspruch auf Ersatz.







## Wie alles begann...

„Früher habe ich Jugendgruppen in der Pfarrgemeinde begleitet und Feriencamps organisiert und dabei erkannt, dass ich Spaß habe, Events und Reisen für Gruppen zu organisieren.“ (Dirk Boll)

- 2000 Firmengründung - Selbstständigkeit als Veranstalter von Gruppenreisen ins Münsterland
- 2001 Dirk Boll und Dorthe Hegemann leiten gemeinsam die Firma
- 2003 Ausbildungsbetrieb IHK
- 2004 Kauf und Umbau des Hof BEVERLAND
  
- 2006 Eröffnung des Hof BEVERLAND
- 2007 Eröffnung des Outdoorcenters BEVERLAND
- 2008 Eröffnung des Landhotel BEVERLAND
- 2010 Beginn der eigenen Rinderzucht auf der BEVERLAND Ökonomie
- 2012 Erweiterung des Landhotel BEVERLAND
- 2013 Eröffnung SIEMONS Teppanyaki
- 2014 Erweiterung des Veranstaltungsgeländes Hof BEVERLAND und Bau der Poolanlage
- 2015 Erweiterung der Stellplatzanlage
- 2017 Erweiterung der BEVERLAND Verwaltung
- 2019 Erweiterung des Hof BEVERLAND um die Erlebnis Arena

In vielen kleinen Schritten zum Erfolg – so ist das BEVERLAND entstanden. Aus der ersten Bosseltour vor 19 Jahren ist heute das BEVERLAND Gruppen-Resort geworden. Der frühere Bauernhof Hof BEVERLAND ist das Herzstück für Clubreisende und hat sich zu einer bekannten Adresse für Kegelclubs und Vereinsfahrten entwickelt. Interessant ist die Geschichte des Landhotel

BEVERLAND: Nicht weit vom Hof BEVERLAND entfernt befand sich noch vor wenigen Jahren die über 100 Jahre alte Industrieruine eines Kaseinwerks (siehe Seite 81). Damals hatte niemand geglaubt, dass auf diesem Stück Land jemals ein Vier-Sterne-Hotel entstehen würde. Dirk Boll und sein Team haben nicht nur das, sondern noch viel mehr geschafft: Mit großem Engagement und viel Eigenleistung hat das Team des BEVERLANDS die Industrieruine in ein einzigartiges Schmuckstück verwandelt. Jedes Zimmer ist nach einem bestimmten Thema eingerichtet – sei es der Dschungel, Fußball, Star Wars oder Prinzessin Lillifee. Highlights sind das Mini-Cooper-Zimmer, in dem die Gäste in einem Auto übernachten können, oder die drei Bierfass-Zimmer.

2001 begann alles mit der ersten größeren Veranstaltung. Aus der „One-Man-Show“ ist heute ein stetig wachsendes, kreatives Team aus über 80 Mitarbeitern geworden. Dieses starke Team aus jungen, dynamischen und kreativen Köpfen steht hinter dem Namen BEVERLAND – ein Team, das seine Gäste stets mit neuen Ideen überrascht und mit Ihnen vor allem eine schöne Zeit im BEVERLAND verbringen möchte.



## Ein ungewöhnliches Projekt...

Geschichte ist nicht langweilig und auch nicht trocken. Sie ist gelebte Vergangenheit von Menschen, mit Träumen und Sehnsüchten, aber auch mit Fehlern und Irrtümern. Im Landhotel BEVERLAND ist sie der Boden unter unseren Füßen und sie geht so: Ein sonniger Juni-Tag vor etwas mehr als 100 Jahren. Der Molkerei-Techniker und Chemiker Ferdinand Engel aus Düsseldorf wird beim Landratsamt Münster vorgestellt. Er möchte sich in der Bauernschaft Brock bei Ostbevern niederlassen und beantragt auf dem Amt die Genehmigung zur Ansiedlung. Am 14. Juli 1911 wird diesem Antrag stattgegeben, Engel darf ein Molkereigebäude mit Wohnraum bauen. Kurz darauf startet er die Produktion und die „Molkerei-Zentrale Brock-Ostbevern b. Münster i.W.“, wie Engels Firma offiziell heißt, beliefert bald die ganze Umgebung mit Milch, Butter, Käse, Quark und Kefir. Das Geschäft floriert, Engel liefert seine Milchprodukte sogar bis ins Ruhrgebiet – doch 1933 wird alles anders. Die Bauern, die die „Molkerei-Zentrale Brock-Ostbevern“ mit Milch beliefern, murren auf. Sie verlangen höhere Preise, wollen eine Genossenschaft gründen. Der nationalsozialistische örtliche Bauernverband erklärt den Molkereibesitzer Engels zum Feind. Der versucht alles, um seine Firma zu retten. Er verkauft sein Wohnhaus, er tritt in die Partei ein – doch am 20. April 1937 wird die „Molkerei-Genossenschaft Brock-Ostbevern“ eingetragen. Das bedeutet das Ende für die Privatmolkerei Engel, sie ist der Konkurrenz nicht gewachsen.

Dr. Eberhard Strohmeier aus Berlin übernimmt die insolvente Firma und macht aus ihr das „Westfälische Kaseinwerk“. Kasein? Das ist ein Vorprodukt eines frühen Kunststoffes, der tatsächlich aus Milch gewonnen wurde. Es war zu seiner Zeit das „chemische Mädchen für alles“, enthalten in Lacken, Klebeteilen, Kämmen und Knöpfen. Auch Lichtschalter wurden daraus gemacht – oder Isolationen für Waffensysteme. Damit ist Strohmeiers Betrieb

kriegswichtig. Und aus noch einem weiteren Grund: Mit Verlauf des Krieges werden auf dem Gelände Kartoffeln getrocknet. Daraus werden Chips gemacht und die gehen an die Front. Strohmeier produziert „Trockenfutter“ für die Soldaten. 1944 wird der Firmenchef selbst eingezogen und gerät in Gefangenschaft. Erst 1950 kehrt er aus Russland zurück, aber da hat niemand mehr Interesse an Kasein. Strohmeier versucht, sein Lebenswerk zu retten, doch 1956 geht er endgültig Pleite. Der Unternehmer verkauft das Gelände an einen Doktor aus Münster. Er wird bis in die 1970er Jahre nicht der einzige Eigentümer bleiben, viele kommen und gehen, auch die Bundeswehr nutzt zwischenzeitlich drei Hallen.

Das Gelände verkommt, dient als Abladestelle für Müll und Schutt. Die Gemeinde möchte diesen Schandfleck gerne loswerden. 1997 wird ein Gutachten für das Grundstück angefertigt, doch kein Investor traut sich. Auch Zwangsversteigerungen bringen nicht den gewünschten Erfolg. Ein Grund mag sein, dass neben allerlei Gerümpel rund 45.000 Altreifen auf dem Gelände lagern.

Bis 2004 tut sich nichts. Doch dann packt's einer an: Dirk Boll und Dorthe Hegemann kaufen das Gelände. Und sie sind die Ersten seit knapp 40 Jahren, die es nicht brach liegen lassen, sondern die Ärmel hochkrepeln und anpacken. Schließlich haben sie eine Vision: das Landhotel BEVERLAND. 2006 beginnen die Abbrucharbeiten, am 1. November legt Dirk Boll zusammen mit Stephan Leuker den Grundstein für das Landhotel BEVERLAND.

**Der Rest? Ab jetzt machen wir Geschichte.**

Weitere Hintergrundinformationen und interessante Details finden Sie in unserem Buch „Traumfabrik“.



# Allgemeine Reisebedingungen der Dirk Boll-Eventveranstalter GmbH

Diese Geschäftsbedingungen gelten für Pauschalreisen, bei denen eine Gesamtheit von Reiseleistungen für Urlaubs- oder Erholungszwecke zur Verfügung gestellt wird. In allen anderen Fällen gelten die „Allgemeinen Geschäftsbedingungen für Veranstaltungen“ der DIRK BOLL - EVENTVERANSTALTER GMBH.

## 1. Anmeldung

1.1. Die Buchung des Reisenden ist das Vertragsangebot. Sie erfolgt mit der Zusendung des unterschriebenen Angebotes, einer eindeutigen Willenserklärung per e-mail oder einer telefonischen Willenserklärung. Der Reisevertrag kommt mit unserer Reisebestätigung zustande. Das Angebot ist unserer betrefender Prospekt oder die Leistungsbeschreibung unseres individuellen Angebots.

1.2 Weicht der Inhalt der Buchungsbestätigung von dem Inhalt der Anmeldung ab, so wird die Abweichung für beide Vertragspartner verbindlich, wenn Sie auf diese Änderung nicht innerhalb von 8 Tagen widersprechen.

1.3. Bei Minderjährigen ist die Anmeldung von dem oder den Erziehungsberechtigten zu unterschreiben.

## 2. Leistungen

2.1. Unsere Leistungen ergeben sich aus den Beschreibungen in unserem konkreten Angebot, aus der Website www.beverland-resort.de oder unserem gültigen Prospekt. Änderungen und Nebenabreden bedürfen der Schriftform.

2.2. Wir behalten uns vor, unsere Leistungen hinsichtlich einzelner Teilleistungen zu ändern, soweit die Änderung keine erhebliche Abweichung von der garantierten Reiseleistung darstellt. Eine Änderung einer oder mehrerer Leistungen kommt nicht in Betracht, wenn sie dem Reisenden nicht zumutbar ist. Eine Leistungsänderung ist nur zulässig, wenn sie unverzüglich nach Kenntnis des Änderungsgrundes erfolgt.

2.3. Flug, Zug-/Bus-/Taxigesellschaften erbringen ihre Beförderungsleistungen selbstverantwortlich und stehen dafür dem Reisenden gegenüber direkt ein.

2.4. Bei Gruppenreisen, die von uns betreut werden, können ausgeschriebene Programmpunkte ganz oder teilweise gestrichen werden, wenn mangelnde Disziplin und Ordnung eine Durchführung des geplanten Programms als unverantwortlich erscheinen lassen. Im Falle einer Nichtdurchführung entstehen für den Gast keine Schadensersatzansprüche.

2.5. Die DIRK BOLL - EVENTVERANSTALTER GMBH überprüft sorgfältig die Vertragshotels. Die Angaben wurden nach bestem Wissen gemacht. Die in den Prospekten genannten Klassifizierungen können von den DEHOGA Klassifizierungen abweichen.

## 3. Leistungs- und Preisänderungen

Die DIRK BOLL - EVENTVERANSTALTER GMBH behält sich vor, die ausgeschriebenen und mit der Buchung bestätigten Preise im Fall der Erhöhung der Beförderungskosten oder der Abgaben für bestimmte Leistungen, wie z.B. Hafен- oder Flughafengebühren, Mehrwertsteuer oder einer Änderung der für die Reise geltenden Wechselkurse, in dem Umfang zu ändern, wie sich dies für die Beförderungskosten pro Person auswirkt, sofern zwischen Vertragsabschluss und dem vereinbarten Reisettermin mehr als drei Monate liegen. Bei einer Preiserhöhung von mehr als 5 % des Reisepreises kann der Kunde kostenlos von der Reise zurücktreten. Bei den Reisen zum Hof Beverland ist der Hof Beverland mit dem angebotenen Programm der Reisemittelpunkt. Das Hotel dient ausschließlich zur Übernachtung. Muss der Reiseveranstalter aus wichtigem Grund das Hotel umbuchen und bietet dem Kunden eine im Reisekatalog gleich klassifizierte Hotel als Ersatz an, ist dies ohne einen Preisnachlass von dem Kunden hinzunehmen.

## 4. Vermittlung fremder Leistungen

4.1 Vermittelt die DIRK BOLL - EVENTVERANSTALTER GMBH Leistungen anderer Reiseveranstalter bzw. Einzelleistungen z.B. Führungen, Essen, Hotelübernachtungen etc., so richtet sich das Zustandekommen des Reisevertrages und dessen Inhalt nach den Bedingungen des jeweiligen Leistungsträgers / Reiseveranstalters.

4.2 Die DIRK BOLL - EVENTVERANSTALTER GMBH haftet nicht für Leistungsträger im Zusammenhang mit Leistungen, die als Fremdleistungen lediglich vermittelt werden wie Bahnfahrkarten, Flugtickets, öffentliche Verkehrsmittel, Sportveranstaltungen, Ausflüge, Theater- und Konzertkarten, Beherbergungen, historische Dampfeisenbahn, Oldtimerbus, Tauchpark, Trike, Varieté, Kart, Kanu, Bowling, Kegeln, Nachtwächterrundgang, Westfälisches Schützenfest an fremden Vogelstangen, Riesentandemtouren im Falle einer Zumietung von Fremddriesentandems, Planwagentouren im Falle einer Zumietung von Fremdplanwagen und weitere sowie die in der Reiseausschreibung ausdrücklich

als Fremdleistung gekennzeichnet werden. Wird im Rahmen einer Pauschalreise oder zusätzlich zu dieser eine Beförderung im Linienverkehr erbracht und wird dem Reisenden hierfür ein entsprechender Beförderungsausweis ausgestellt, so erbringt die DIRK BOLL - EVENTVERANSTALTER GMBH insoweit eine Vermittlungsleistung, wenn in der Reiseausschreibung / Reisebestätigung darauf hingewiesen wird. Die DIRK BOLL - EVENTVERANSTALTER GMBH haftet in diesem Fall nicht für die Beförderungsleistung.

## 5. Gewährleistung

5.1. Abhilfe - Wird eine Reiseleistung nicht vertragsgemäß erbracht, so können Sie Abhilfe verlangen. Die DIRK BOLL - EVENTVERANSTALTER GMBH ist berechtigt, auch in der Weise Abhilfe zu schaffen, dass eine gleichwertige Ersatzleistung erbracht wird. Die Abhilfe kann DIRK BOLL - EVENTVERANSTALTER GMBH verweigern, wenn sie einen unverhältnismäßigen Aufwand erfordert. Sie können die von der DIRK BOLL - EVENTVERANSTALTER GMBH angebotene Ersatzleistung ablehnen, wenn Ihnen die Annahme der Ersatzleistung aus wichtigem, uns erkennbarem Grund nicht zuzumuten ist; insbesondere, wenn durch die Annahme der Ersatzleistung der Gesamtzuschnitt der gebuchten Reise erheblich beeinträchtigt würde.

5.2. Minderung des Reisepreises - Sie können nach Rückkehr von der Reise eine der Minderleistung entsprechende Herabsetzung des Reisepreises verlangen, wenn trotz Ihres Abhilfeverlangens Reiseleistungen oder von Ihnen angenommene Ersatzleistung nicht vertragsgemäß erbracht wurden.

5.3. Rücktritt vom Vertrag - Leistet die DIRK BOLL - EVENTVERANSTALTER GMBH innerhalb der angemessenen Frist keine Abhilfe und wird die Reise infolge der nicht vertragsgemäßen Leistungserbringung erheblich beeinträchtigt, so können Sie den Reisevertrag schriftlich kündigen. Sie haben der DIRK BOLL - EVENTVERANSTALTER GMBH den auf die in Anspruch genommenen Leistungen entfallenden Teil des Reisepreises zu zahlen.

## 6. Mitwirkungspflicht

Jeder Reisende ist verpflichtet, bei eventuell auftretenden Leistungsstörungen alles ihm zumutbare zu tun, um zu einer Behebung der Störung beizutragen und eventuell entstehenden Schaden gering zu halten. Deshalb sind Sie verpflichtet, Ihre Beanstandungen unverzüglich dem Leistungsträger und der DIRK BOLL - EVENTVERANSTALTER GMBH mitzuteilen. Diese sind beauftragt, innerhalb einer angemessenen Frist für Abhilfe zu sorgen, sofern dies möglich ist und es sich nicht um einen unverhältnismäßigen Aufwand handelt. Sollte eine Abhilfe nicht möglich sein, so lassen Sie sich dieses vom Leistungsträger oder von einem autorisierten Mitarbeiter der DIRK BOLL - EVENTVERANSTALTER GMBH schriftlich bestätigen. Kommen Sie schuldhafat dieser Verpflichtung nicht nach, so stehen Ihnen Ansprüche insoweit nicht zu. Wir weisen darauf hin, dass Sie Ansprüche und Schadensersatzforderungen innerhalb eines Monats nach der vertraglich vorhergesehenen Beendigung der Reise gegenüber der DIRK BOLL – EVENTVERANSTALTER GMBH geltend machen müssen.

## 7. Zahlung

Bei der Anmeldung ist eine Anzahlung von 25 % des Reisepreises zu leisten. Die Restzahlung ist bis 30 Tage vor Reisettermin fällig, sofern nicht anders vereinbart. Wir weisen an dieser Stelle ausdrücklich darauf hin, dass eine nicht erfolgte oder verzögerte Zahlung die Gültigkeit des geschlossenen Vertrages nicht berührt.

## 8. Rücktritt durch den Kunden, Umbuchung, Ersatzperson

Der Kunde kann jederzeit vor Reisebeginn von der Reise zurücktreten. Maßgeblich für die Bemessung der Rücktrittskosten ist der Zugang der Rücktrittserklärung bei der DIRK BOLL - EVENTVERANSTALTER GMBH. Der Rücktritt muss schriftlich erfolgen. Tritt der Kunde vom Reisevertrag zurück oder tritt der Kunde die Reise nicht an, so kann die DIRK BOLL - EVENTVERANSTALTER GMBH Ersatz für die getroffenen Reisevorkehrungen und für seine Aufwendungen verlangen. Anstelle der konkret berechneten Stornoentschädigung kann die DIRK BOLL - EVENTVERANSTALTER GMBH eine pauschalierte Stornoentschädigung geltend machen, die sich wie folgt berechnet: Bis 31 Tage vor Reiseantritt betragen die Stornokosten 25 % des Reisepreises, ab dem 30. Tag vor Reiseantritt 40 %, ab dem 24. Tag vor Reiseantritt 50 %, ab dem 17. Tag vor Reiseantritt 60 %, ab dem 10. Tag vor Reiseantritt 80 %, ab dem 3. Tag vor Reiseantritt bis zum Tag des Reiseantritts oder bei Nichtantritt der Reise 90 %. Nicht erstattungsfähig sind die Kosten für Versicherungen wie z.B. Reiserücktrittskostenversicherungen oder Insolvenzversicherungen. Für die Buchung von Flugtickets als Einzelleistung zu Sondertarifen gelten gesonderte Stornobedingungen, die aus der Buchungsbestätigung ersichtlich sind. Wir weisen darauf hin, dass zur Absicherung von Stornokosten die Möglichkeit besteht eine Reiserücktrittskostenversicherung abzuschließen.

Werden auf Kundenwunsch nach Vertragsabschluss für einen Termin, der innerhalb des zeitlichen Geltungsbereiches der Reiseausschreibung liegt, Änderungen hinsichtlich des Ortes des Reiseantritts, der Verpflegung oder des Reiseterrmins (Umbuchung) vorgenommen kann die DIRK BOLL - EVENTVERANSTALTER GMBH ein Umbuchungsentgelt pro Reisenden erheben. Die DIRK BOLL - EVENTVERANSTALTER GMBH hält sich vor, Umbuchungswünsche, die nach dem 30. Tag vor Reiseantritt erfolgen, sofern ihre Durchführung überhaupt möglich ist, nur nach Rücktritt vom Vertrag zu den vorstehenden Bedingungen und gleichzeitiger Neuanmeldung vorzunehmen.

Tritt eine Ersatzperson an Stelle des angemeldeten Teilnehmers, kann eine Bearbeitungsgebühr in Höhe der Stornogebühren erhoben werden. Die DIRK BOLL - EVENTVERANSTALTER GMBH kann dem Eintritt des Dritten widersprechen, wenn dieser den besonderen Reiseerfordernissen nicht genügt oder seiner Teilnahme gesetzliche Vorschriften oder behördliche Anordnungen entgegenstehen. Tritt ein Dritter in den Vertrag ein, so haften er und der Reisende gegenüber der DIRK BOLL - EVENTVERANSTALTER GMBH als Gesamtschuldner für den Reisepreis und die durch den Eintritt des Dritten entstehenden Mehrkosten.

## 9. Rücktritt und Kündigung durch die DIRK BOLL - EVENTVERANSTALTER GMBH

Der Reiseveranstalter kann in folgenden Fällen vor Antritt der Reise vom Reisevertrag zurücktreten oder nach Antritt der Reise den Vertrag kündigen

a) ohne Einhaltung einer Frist, wenn der Reisende / die Reisegruppe die Durchführung der Reise ungeachtet einer Abmahnung durch den Veranstalter nachhaltig stört oder wenn er / sie sich in solchem Maße vertragswidrig verhält, dass die sofortige Aufhebung des Vertrages gerechtfertigt ist. Kündigt der Veranstalter, so behält er den Anspruch auf den Reisepreis.

b) Bis 2 Wochen vor Reiseantritt bei Nichterreichen einer in der Reiseausschreibung angegebenen Mindestteilnehmerzahl. Der Reisende erhält den eingezahlten Reisepreis unverzüglich zurück, falls er von einem Ersatzangebot keinen Gebrauch macht. Weitergehende Ansprüche sind ausgeschlossen.

## 10. Beiderseitiges Kündigungsrecht wegen außergewöhnlicher Umstände

Wird die Reise infolge bei Vertragsabschluss nicht voraussehbarer höherer Gewalt (Krieg, Unruhen, Seuchen etc) erheblich erschwert, gefährdet oder beeinträchtigt, so können sowohl der Reiseveranstalter als auch der Reisende den Vertrag kündigen. Wird der Vertrag gekündigt, so kann die DIRK BOLL - EVENTVERANSTALTER GMBH für die bereits erbrachten oder für die Beendigung der Reise noch zu erbringenden Reiseleistungen eine angemessene Entschädigung verlangen. Weiterhin ist die DIRK BOLL - EVENTVERANSTALTER GMBH verpflichtet, die notwendigen Maßnahmen zu treffen, insbesondere, falls der Vertrag die Rückbeförderung umfasst, den Reisenden zurückzubefördern. Die Mehrkosten für die Rückbeförderung sind von den Parteien je zur Hälfte zu tragen. Im Übrigen fallen die Mehrkosten dem Reisenden zur Last.

## 11. Haftung des Veranstalters

11.1. Unsere Haftung für die vereinbarten Reiseleistungen richtet sich nach den gesetzlichen Vorschriften des Reisevertragsrechts.

11.2. Die vertragliche Haftung für Schäden ist auf den dreifachen Reisepreis beschränkt. Voraussetzung hierfür ist, dass der Schaden vom Veranstalter oder seinen Erfüllungsgehilfen wede vorsätzlich noch groh fahrlässig herbeigeführt wurde.

11.3. Beruht der Schaden darauf, dass für den Schaden allein ein von uns eingesetzter Leistungsträger verantwortlich ist, übernehmen wir keine Haftung. Ansprüche des Reisenden gegen den Leistungsträger bleiben unberührt. Haftungsausschließende oder haftungsbegrenzende gesetzliche Vorschriften, auf die sich ein von uns eingesetzter Leistungsträger berufen kann, gelten auch zu unseren Gunsten.

11.4. Baden, Wintersportarten, Kartfahren, Kanutouren, Tandemfahrten, Riesentandemtouren, die Teilnahme an den Wettkämpfen des Münsterländer Fünfkampfes, Bosseln, Planwagentouren, Hüpfburg, Kletterwand, Bällebad, Kinderspielfahrzeuge, Rutschen, Fahrradfahren, die Teilnahme an den Adventuregames, die Nutzung des Niedrigseilgartens, die Teilnahme an einem Floßbau, die Teilnahme an der Forestchallenge, Eisstockschießen, Poolball, Louie XXL, Human Kicker, Kickerturniere, Kubb, Westfälisches Schützenfest, Geocaching, Bürogolf, Bauerngolf, Fußballgolf, Frisbeegolf, Bowling, Kegeln, Seifenkistenbau und -rennen, Floßbau, Fackelwanderung, Murmelbahnbau, River-Brückenbau, Indoor-Teamolympiade, Leonardobrücke, Landsknechtessen, Crazy-Beverland-Buffer, Grillpicknick, Münsterländer Brotzeit, Westfälische Kaffeetafel, Erdbraten, Schnitzelessen, Rodizio, Ofenzauber, Tapasessen, Pastaparty, Westfälisches Sushi, My Wok, Kochevent, Tanzabend / Weekend Party, Lagerfeuer, Pokerturnier, Cocktailkurs, Bierkulinarium, Weinprobe, Kneipentour, Nachtwächterrundgang, Teppanyaki, Varieté, Feudales Picknick, Dinner in the dark, Lieder komponieren, Spielcasino, Wilsbergswelt, Zauber-show, Ihr Event, Trike, Tauchen, historische Dampfeisenbahn, Oldtimerbus, Beverlandführung, Krimispiele, Lesung, Energieführung Ostbevern, Führung regionale Lebensmittel, Stadtführungen, Suche nach Mr. X, Schließertouren, Weihnachtmarkt, Weihnachtsmarktspiele, Hau den Lukas, Nägel schlagen, Weihnachtsbuffet, Gänseessen sowie die Teilnahme an Sonderveranstaltungen (Segelfliegen, Fallschirmspringen, Rafting, Floßfahrt, Klettern, Reiten, Freeclimbing, Bullriding, Ballon fahren usw.) erfolgt auf eigene Gefahr.

11.5. Hiermit weisen wir ausdrücklich darauf hin, dass die DIRK BOLL - EVENTVERANSTALTER GMBH niemals für Kleidung und Wertgegenstände von Gästen haftet, die nicht ausdrücklich gegen Ausstellung einer Quittung unter Verschluss genommen werden.

11.6. Die DIRK BOLL - EVENTVERANSTALTER GMBH haftet nicht für passendes Wetter. Schlechtes Wetter stellt keinen Reisemangel dar. Sollte eine Outdoorveranstaltung wegen ungünstigen Wetters nicht durchgeführt werden können, so wird sich die DIRK BOLL - EVENTVERANSTALTER GMBH bemühen eine Ersatzveranstaltung zu organisieren. Da ein Schlechtwetterausfall bei jeder Outdoorveranstaltung eintreten kann, wird darauf hingewiesen, dass ein wetterbedingter Ausfall der Veranstaltung im Risikobereich des Reisenden liegt.

## 12. Abtretung

Die Abtretung vertraglicher oder gesetzlicher Ansprüche aus dem Reisevertrag ist nur mit ausdrücklicher Genehmigung des Reiseveranstalters zulässig.

## 13. Ausschuß

Wir erwarten, dass unsere Kunden Sitten und Gebräuche des Ortes, an dem sie sich aufhalten, respektieren und die Disziplin und Ordnung anerkennen. Sollte einer der Reisenden grob gegen die hieraus folgenden Verhaltensanforderungen verstoßen, behalten wir uns vor, diesen von der Reise auszuschließen. Entstehende Kosten gehen zu Lasten des Reisenden oder des gesetzlichen Vertreters. Gleiches gilt, wenn der Reisende das Miteinander in der Gruppe unzumutbar beeinträchtigt. Die DIRK BOLL - EVENTVERANSTALTER GMBH behält sich vor, bei massivem Fehlverhalten eines Reisenden, die gesamte Reisegruppe von der Reise auszuschließen, wenn ein erhöhtes Risiko besteht, dass andere Reisteilnehmer der Gruppe die Urlaubsfreuden anderer Reisegruppen nachhaltig beeinträchtigen könnten.

## 14. Anspruchstellung

Reiseleitungen, Tourguides und Betreuungspersonal sind nicht befugt, Ansprüche, insbesondere Ansprüche auf Minderung des Reisepreises, oder auf Schadensersatz mit Wirkung für die DIRK BOLL - EVENTVERANSTALTER GMBH anzuerkennen oder den Kunden von vertraglichen Pflichten zu entbinden. Dies obliegt allein der Geschäftsführung der DIRK BOLL - EVENTVERANSTALTER GMBH.

## 15. Haftung des Reiseveranstalters

Die DIRK BOLL - EVENTVERANSTALTER GMBH haftet im Rahmen der Sorgfaltspflicht eines ordentlichen Kaufmanns für eine ordentliche Reisevorbereitung, die sorgfältige Auswahl und Überwachung der Leistungsträger, die ordnungsgemäße Erbringung der vertraglich vereinbarten Leistungen, die Richtigkeit der Beschreibung aller angegebenen Reiseleistungen. Die DIRK BOLL - EVENTVERANSTALTER GMBH haftet nicht für Angaben in Hotel- oder Ortssprospekten, auf deren Entstehung und Richtigkeit sie keinen Einfluss nehmen kann. Die DIRK BOLL - EVENTVERANSTALTER GMBH haftet nicht für die Hotelbeschreibungen und Leistungserbringung der externen Hotels.

## 16. Unwirksamkeit einzelner Bestimmungen

Die Unwirksamkeit einzelner Bestimmungen des Reisevertrages hat nicht die Unwirksamkeit des gesamten Reisevertrages zur Folge.

## 17. Sonstiges

Mündliche Absprachen sind nachträglich schwer beweisbar. Aus diesem Grunde können wir mündliche Absprachen nur dann anerkennen, wenn sie schriftlich bestätigt worden sind. Das postalische Risiko beim Versand von Reiseunterlagen liegt beim Kunden. Bei allen durch die DIRK BOLL - EVENTVERANSTALTER GMBH erbrachten Leistungen behält sich die DIRK BOLL - EVENTVERANSTALTER GMBH das alleinige Bewirtungs- und Ausschankrecht vor, soweit nichts anderes schriftlich vereinbart ist. Falls ein Reiseteilnehmer dem zuwider handelt (eigene Getränke mitbringt und verzehrt, mit selbst mitgebrachten Getränken handelt oder Getränke, die ihm als All-Inkl. Gast unentgeltlich zur Verfügung stehen an andere nicht All-Inkl. Gäste weiter gibt) wird eine Konventionalstrafe (Korkengeld) von Euro 100,- vereinbart, die durch den Vertragspartner (derjenige, der die Reise für den Gast gebucht hat) zu entrichten ist. All-Inklusive Pauschalen enden mit dem Verlassen des Veranstaltungsgeländes. Entwendet ein Reiseteilnehmer Getränke oder andere Gegenstände wie z.B. Gläser, Dekogegenstände wird eine Konventionalstrafe von Euro 500,00 fällig. Davon unbenommen ist die strafrechtliche Verfolgung des Diebstahls und die Regulierung des Schaden.

## 18. Gerichtsstand

Erfüllungsort und Gerichtsstand auch für das Mahnverfahren ist Münster.

## 19. Reiseveranstalter

Reiseveranstalter im Sinne dieser AGB ist: Dirk Boll - Eventveranstalter GmbH, Beverlandplatz 1, 48346 Ostbevern, Tel.: +49 2532 / 956810, Fax: +49 2532 / 95681999

Ostbevern, letzte Aktualisierung im Januar 2022



# Münsterländer Originale...



Herr Heinz Lütke-Harmann aus Albersloh  
mit seiner Prachtsau Rosalie.

Jörg Pott,  
Bräu in der 7.  
Generation:

*„Seit 1769 lebt  
die Brauer-  
familie Pott  
für eine tradi-  
tionsreiche,  
handwerkliche*



*Braukunst. Aus dieser Liebe und  
Treue perfektionierte sich über  
Generationen der Qualitätsanspruch,  
Biere naturbelassen und somit  
erfrischend natürlich zu brauen.  
Den vollen Genuss seiner Ursprüng-  
lichkeit entfaltet ein Bier erst dann,  
wenn es nicht zur Haltbarmachung  
für lange Vertriebswege dieser natür-  
lichen Ursprünglichkeit beraubt ist.  
Daher sind Pott's Biere so bekömm-  
lich und als echte Münsterländer  
Originale ein einzigartiger Bestand-  
teil unserer Heimat.“*



*Erfrischend natürlich. Pott's.*